

2018年4月19日
株式会社 リクルート ジョブズ

-2018年3月度 派遣スタッフ募集時平均時給調査-

三大都市圏の3月度平均時給は1,670円

株式会社リクルートジョブズ(本社:東京都中央区、代表取締役社長:葛原孝司)の調査研究機関「ジョブズリサーチセンター(<http://jbrc.recruitjobs.co.jp/>)」が、2018年3月度の「派遣スタッフ募集時平均時給調査」をまとめましたので、ご報告いたします。

※本調査は、当社が企画運営する求人情報サイト『リクナビ派遣』に掲載された求人情報より、派遣スタッフの募集時平均時給を集計しております。

【三大都市圏・全体】

○三大都市圏(関東・東海・関西)の平均時給は1,670円(前年同月1,599円、前月1,643円) [3P]

三大都市圏全体の3月度平均時給は前年同月より71円増加、増減率+4.4%となった。

職種別では、「クリエイティブ系」(前年同月比増減額+50円、増減率+3.0%)、「IT・技術系」(同+19円、+0.9%)、「営業・販売・サービス系」(同+2円、+0.1%)の3職種でプラスとなった。前月比は、「クリエイティブ系」(前月比増減額+22円、増減率+1.3%)、「IT・技術系」(同+25円、+1.2%)など4職種がプラスとなった。

【三大都市圏・エリア別】

関東、東海、関西すべてのエリアで前年同月比、および、前月比プラス。

○関東の平均時給は1,743円(前年同月1,663円、前月1,713円) [6P]

関東全体は前年同月より80円増加、増減率+4.8%となった。

職種別では、「クリエイティブ系」(前年同月比増減額+43円、増減率+2.5%)、「IT・技術系」(同+28円、+1.3%)など4職種で前年同月比プラスとなった。前月比は、「IT・技術系」(前月比増減額+26円、増減率+1.2%)、「クリエイティブ系」(同+16円、+0.9%)など4職種がプラスとなった。

○東海の平均時給は1,522円(前年同月1,426円、前月1,480円) [7P]

東海全体は前年同月より96円増加、増減率+6.7%となった。

職種別では、「クリエイティブ系」(前年同月比増減額+60円、増減率+4.3%)、「医療介護・教育系」(同+30円、+2.4%)、「営業・販売・サービス系」(同+14円、+1.1%)、「オフィスワーク系」(同+3円、+0.2%)の4職種で前年同月比プラスとなった。前月比は、「IT・技術系」(前月比増減額+43円、増減率+2.4%)、「クリエイティブ系」(同+22円、+1.5%)、「営業・販売・サービス系」(同+14円、+1.1%)の3職種がプラスとなった。

○関西の平均時給は1,458円(前年同月1,408円、前月1,442円) [8P]

関西全体は前年同月より50円増加、増減率+3.6%となった。

職種別では、「IT・技術系」(前年同月比増減額+48円、増減率+2.8%)、「営業・販売・サービス系」(同+15円、+1.1%)など4職種がプラスとなった。前月比は、「クリエイティブ系」(前月比増減額+23円、増減率+1.6%)、「IT・技術系」(同+20円、増減率+1.1%)、「営業・販売・サービス系」(同+6円、+0.5%)の3職種がプラスとなった。

【本件に関するお問い合わせ先】
<http://www.recruitjobs.co.jp/RJB/contact.html>

【調査概要】

当社が企画運営する求人情報サイト『リクナビ派遣』に掲載された求人情報より、派遣スタッフの募集時平均時給を集計した。本調査は2007年2月から毎月定期的実施している。

＜集計対象件数＞

2018年3月 420,648 件 ※掲載された求人情報の延べ件数を集計。

＜集計対象期間について＞

2018年2月28日 10:00 ～ 2018年3月28日 10:00

＜集計対象職種について＞

オフィスワーク系	: OA事務、営業事務、貿易・国際事務、英文事務、通訳・翻訳、金融事務、経理・英文経理など
営業・販売・サービス系	: 営業・企画営業、営業アシスタント、販売、接客・ショールーム・カウンター窓口など
IT・技術系	: SE・プログラマ・ネットワークエンジニア、運用管理・保守、ユーザーサポート・ヘルプデスクなど
クリエイティブ系	: デザイナー、Web関連、編集・制作・校正、DTPオペレータなど
医療介護・教育系	: 医療事務、治験関連、介護関連、看護師・准看護師、研究開発、インストラクター・講師など

※製造・物流・軽作業・その他の職種は、掲載求人件数に変動が大きいため、集計対象より除外

※2009年9月度調査より、医療・介護系の集計職種範囲を拡大し、医療介護・教育系として平均を算出

※2010年5月度までの一般事務は、6月度以降はOA事務に職種名を変更

＜集計対象媒体について＞

『リクナビ派遣』: 派遣の仕事探しの総合求人情報サイト。関東、東海、関西エリアを中心に、全国8版を展開。
<http://haken.rikunabi.com/>

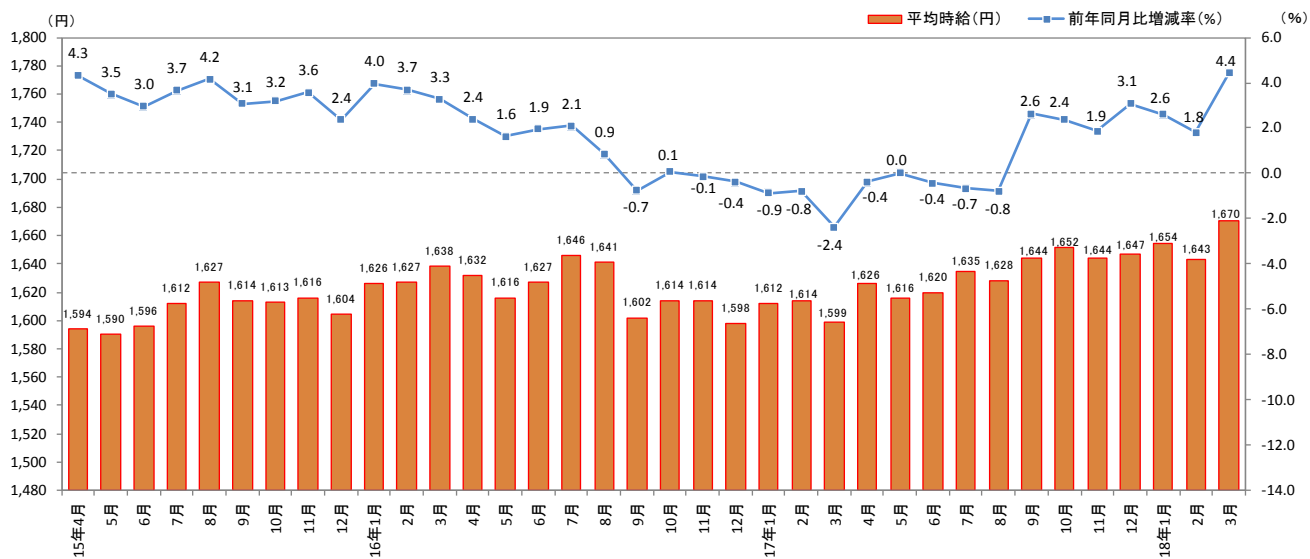
＜エリア区分について＞

対象媒体に掲載される求人情報の勤務所在地に準拠し、以下の通りとした。

関東	: 東京都、神奈川県、千葉県、埼玉県、茨城県、栃木県、群馬県、山梨県
東海	: 愛知県、三重県、岐阜県、静岡県
関西	: 大阪府、兵庫県、京都府、奈良県、滋賀県、和歌山県

1. 三大都市圏 募集時平均時給調査

■三大都市圏(関東・東海・関西)全体 平均時給推移 直近36カ月の動向



■三大都市圏 職種別 平均時給

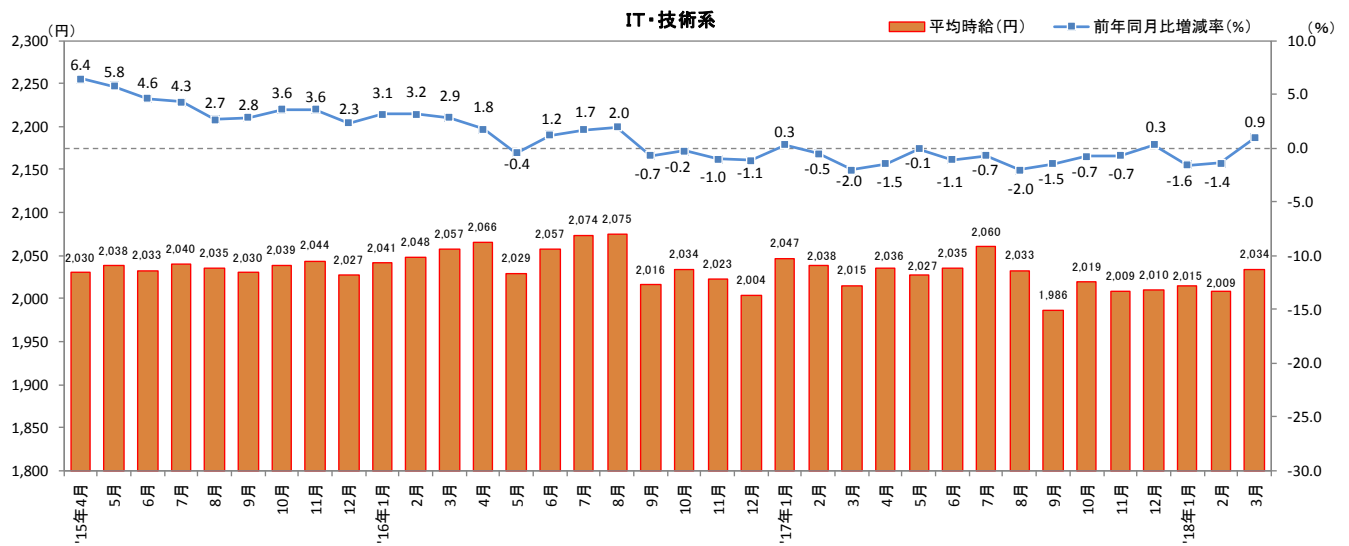
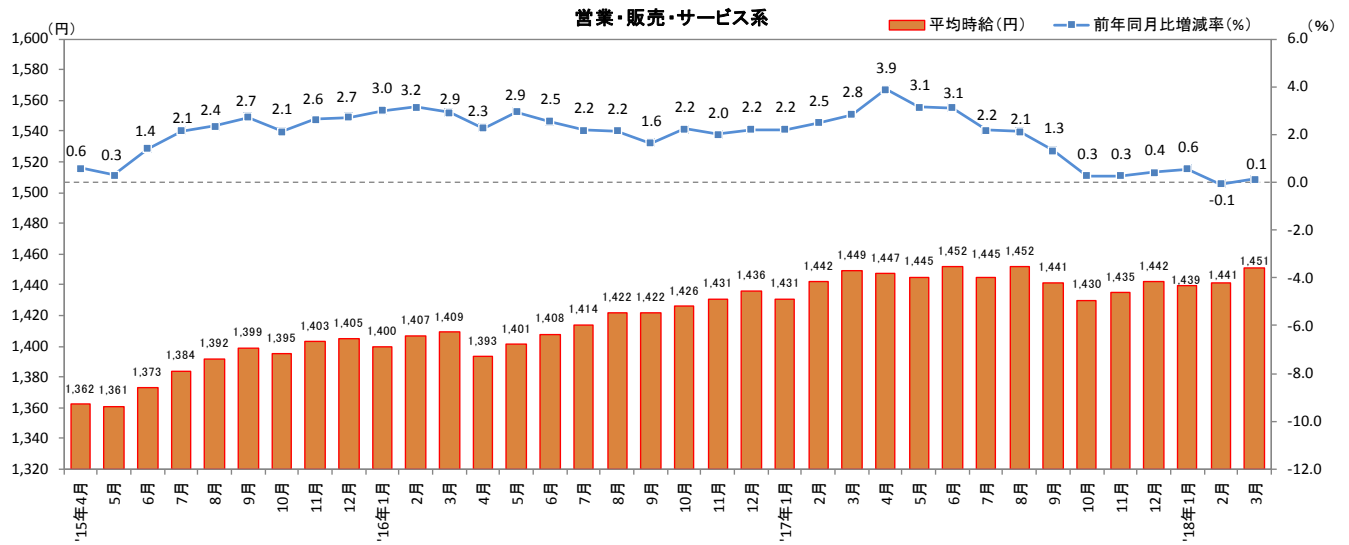
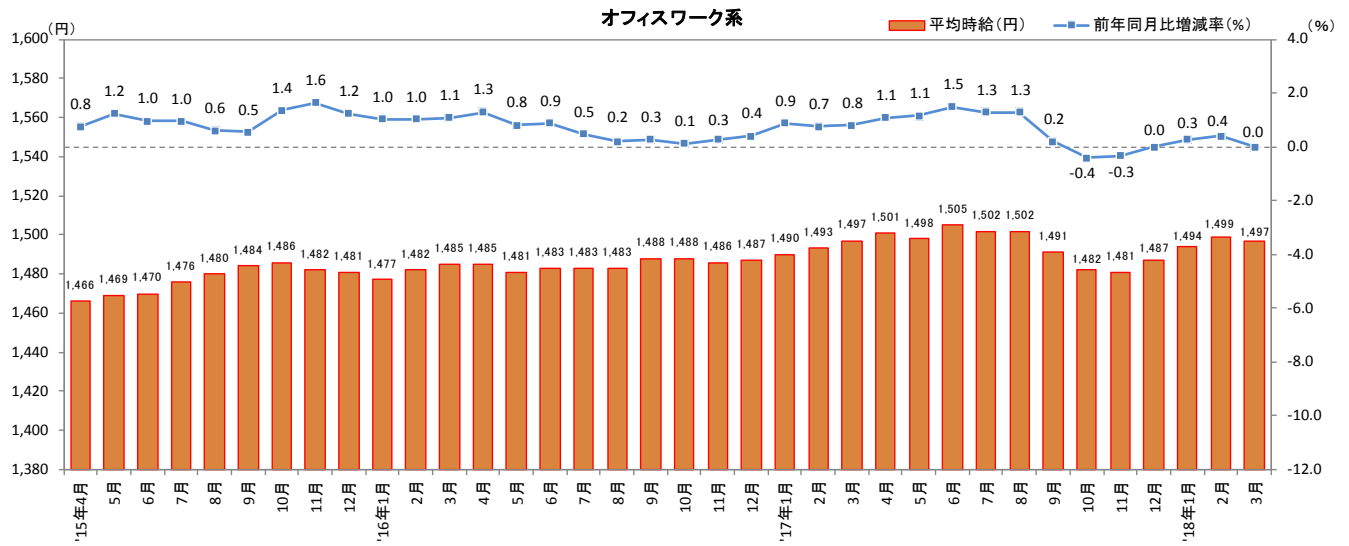
大分類	小分類	今月 平均時給 (円)	前年同月比較(2017年3月)			前月比較(2018年2月)		
			平均時給 (円)	増減額 (円)	増減率	平均時給 (円)	増減額 (円)	増減率
オフィス ワーク系	OA事務	1,472	1,467	5	0.3%	1,473	▲ 1	-0.1%
	営業事務	1,499	1,484	15	1.0%	1,496	▲ 3	0.2%
	貿易・国際事務	1,555	1,554	1	0.1%	1,559	▲ 4	-0.3%
	英文事務	1,637	1,645	▲ 8	-0.5%	1,647	▲ 10	-0.6%
	通訳・翻訳	1,715	1,818	▲ 103	-5.7%	1,710	5	0.3%
	金融事務	1,444	1,481	▲ 37	-2.5%	1,447	▲ 3	-0.2%
	経理・英文経理	1,553	1,539	14	0.9%	1,559	▲ 6	-0.4%
	財務・会計	1,424	1,566	▲ 142	-9.1%	1,423	1	0.1%
	総務・人事・広報・宣伝	1,551	1,565	▲ 14	-0.9%	1,557	▲ 6	-0.4%
	秘書	1,637	1,623	14	0.9%	1,633	4	0.2%
	受付	1,376	1,358	18	1.3%	1,372	4	0.3%
	データ入力	1,428	1,414	14	1.0%	1,422	6	0.4%
	OAオペレータ	1,603	1,558	45	2.9%	1,602	1	0.1%
	企画・マーケティング	1,743	1,674	69	4.1%	1,723	20	1.2%
オフィスワーク系 全体	1,497	1,497	0	0.0%	1,499	▲ 2	-0.1%	
営業・ 販売・ サービス系	営業・企画営業	1,664	1,672	▲ 8	-0.5%	1,635	29	1.8%
	営業アシスタント	1,556	1,502	54	3.6%	1,573	▲ 17	-1.1%
	販売	1,308	1,300	8	0.6%	1,308	0	0.0%
	接客・ショールーム・カウンター窓口	1,347	1,325	22	1.7%	1,342	5	0.4%
	テレオペ・テレマーケティング・スーパーバイザー	1,485	1,485	0	0.0%	1,481	4	0.3%
	旅行関連	1,405	1,392	13	0.9%	1,396	9	0.6%
	営業・販売・サービス系 全体	1,451	1,449	2	0.1%	1,441	10	0.7%
IT・技術系	SE・プログラマ・ネットワークエンジニア	2,350	2,388	▲ 38	-1.6%	2,338	12	0.5%
	運用管理・保守	2,072	2,056	16	0.8%	2,059	13	0.6%
	ユーザーサポート・ヘルプデスク	1,777	1,759	18	1.0%	1,759	18	1.0%
	OAインストラクター	1,802	1,790	12	0.7%	1,807	▲ 5	-0.3%
	テスト・評価	1,857	1,862	▲ 5	-0.3%	1,834	23	1.3%
	CADオペレータ・CAD設計	1,684	1,635	49	3.0%	1,676	8	0.5%
	設計(電子・機械・建築)	2,036	2,122	▲ 86	-4.1%	2,017	19	0.9%
	IT・技術系 全体	2,034	2,015	19	0.9%	2,009	25	1.2%
クリエイ ティブ系	デザイナー	1,449	1,485	▲ 36	-2.4%	1,421	28	2.0%
	Web関連	1,830	1,795	35	1.9%	1,823	7	0.4%
	編集・制作・校正	1,616	1,605	11	0.7%	1,607	9	0.6%
	DTPオペレータ	1,582	1,569	13	0.8%	1,561	21	1.3%
	クリエイティブ系 全体	1,743	1,693	50	3.0%	1,721	22	1.3%
医療介護・ 教育系	医療事務	1,276	1,189	87	7.3%	1,266	10	0.8%
	治験関連	1,838	1,977	▲ 139	-7.0%	1,849	▲ 11	-0.6%
	介護関連	1,524	1,521	3	0.2%	1,532	▲ 8	-0.5%
	看護師・准看護師	1,713	1,900	▲ 187	-9.8%	1,585	128	8.1%
	研究開発	1,491	1,474	17	1.2%	1,491	0	0.0%
	インストラクター・講師	-	1,889	-	-	-	-	-
医療介護・教育系 全体	1,416	1,427	▲ 11	-0.8%	1,414	2	0.1%	
三大都市圏 全体	1,670	1,599	71	4.4%	1,643	27	1.6%	

職種小分類は、職種大分類の中から件数の多い職種のみ抜粋

※-: 集計対象件数20件未満

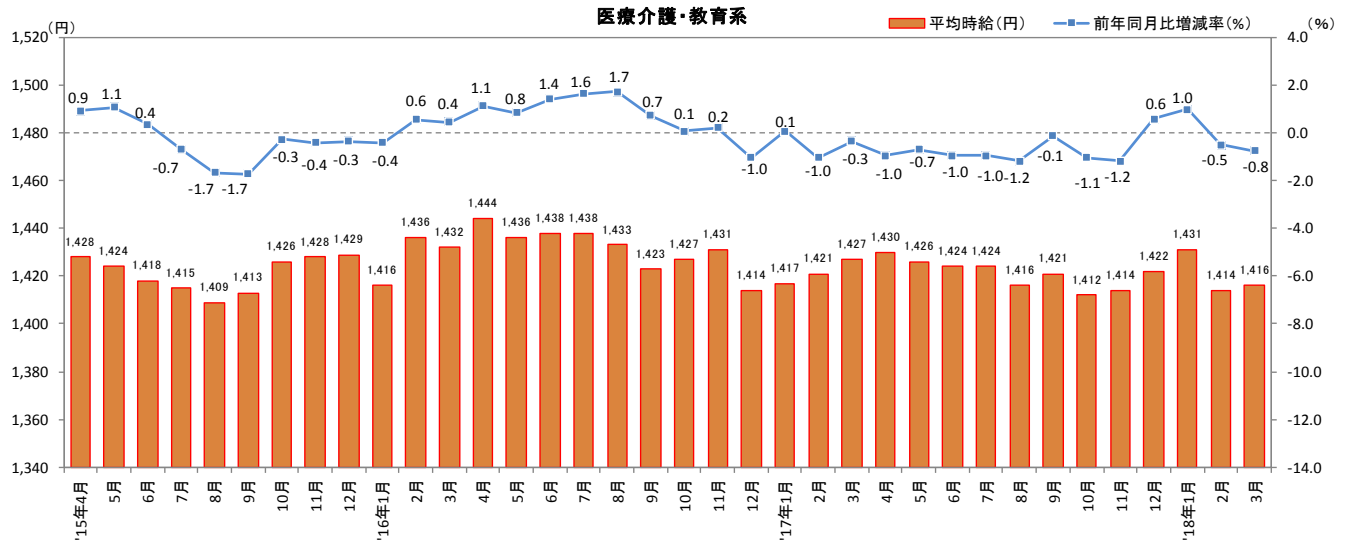
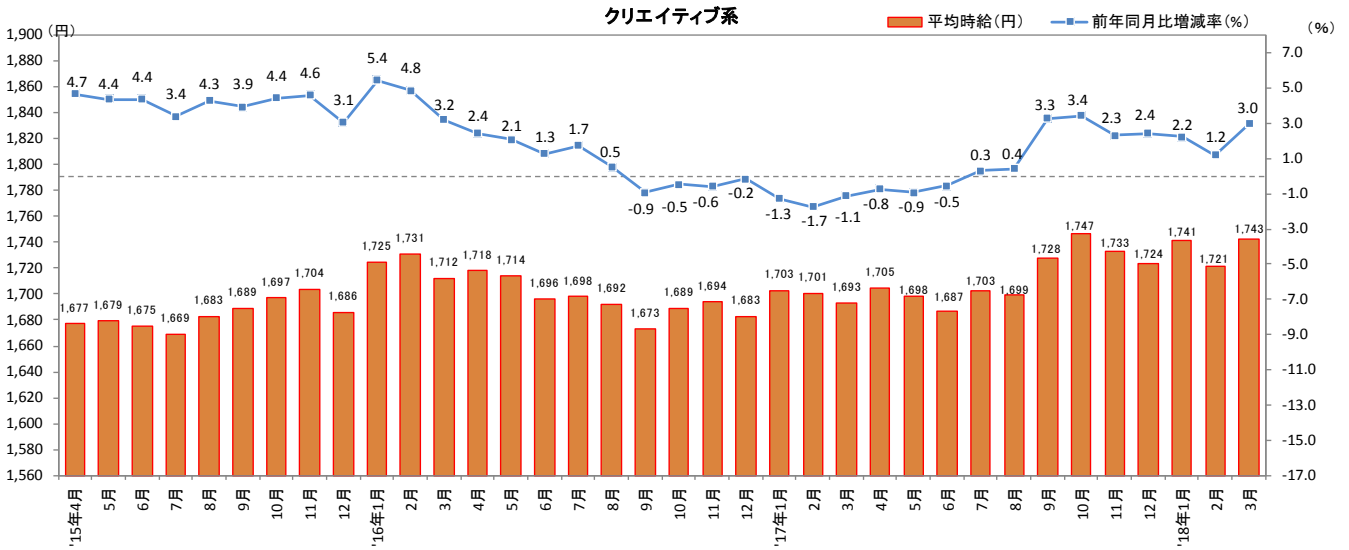
1. 三大都市圏 募集時平均時給調査

■三大都市圏(関東・東海・関西) 職種大分類別 平均時給推移



1. 三大都市圏 募集時平均時給調査

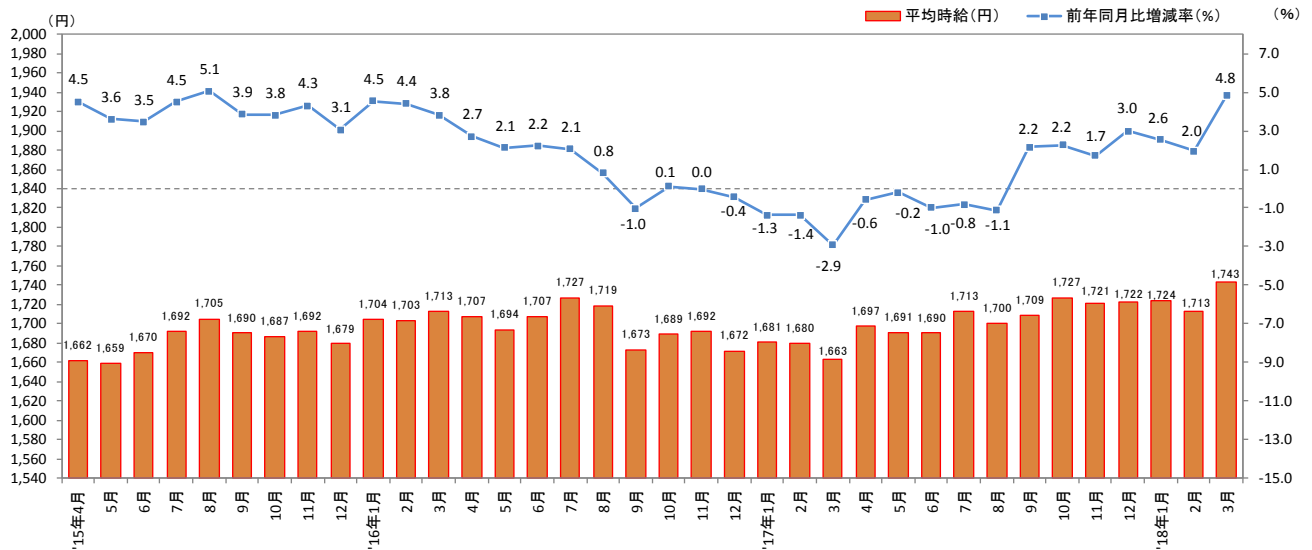
■三大都市圏(関東・東海・関西) 職種大分類別 平均時給推移



2. 三大都市圏 エリア別 募集時平均時給調査

2-1 関東

■関東 平均時給推移 直近36カ月の動向



■関東 職種別 平均時給

大分類	小分類	今月	前年同月比較(2017年3月)			前月比較(2018年2月)		
		平均時給(円)	平均時給(円)	増減額(円)	増減率	平均時給(円)	増減額(円)	増減率
オフィスワーク系	OA事務	1,540	1,525	15	1.0%	1,538	2	0.1%
	営業事務	1,557	1,545	12	0.8%	1,555	2	0.1%
	貿易・国際事務	1,647	1,634	13	0.8%	1,644	3	0.2%
	英文事務	1,697	1,695	2	0.1%	1,701	▲ 4	-0.2%
	通訳・翻訳	1,801	1,891	▲ 90	-4.8%	1,808	▲ 7	-0.4%
	金融事務	1,528	1,531	▲ 3	-0.2%	1,527	1	0.1%
	経理・英文経理	1,611	1,599	12	0.8%	1,618	▲ 7	-0.4%
	財務・会計	1,727	1,620	107	6.6%	1,674	53	3.2%
	総務・人事・広報・宣伝	1,605	1,610	▲ 5	-0.3%	1,609	▲ 4	-0.2%
	秘書	1,681	1,665	16	1.0%	1,676	5	0.3%
	受付	1,459	1,429	30	2.1%	1,456	3	0.2%
	データ入力	1,497	1,461	36	2.5%	1,486	11	0.7%
	OAオペレータ	1,637	1,621	16	1.0%	1,646	▲ 9	-0.5%
	企画・マーケティング	1,784	1,710	74	4.3%	1,743	41	2.4%
オフィスワーク系 全体	1,565	1,556	9	0.6%	1,565	0	0.0%	
営業・販売・サービス系	営業・企画営業	1,731	1,739	▲ 8	-0.5%	1,692	39	2.3%
	営業アシスタント	1,605	1,588	17	1.1%	1,640	▲ 35	-2.1%
	販売	1,330	1,340	▲ 10	-0.7%	1,329	1	0.1%
	接客・ショールーム・カウンター窓口	1,401	1,385	16	1.2%	1,391	10	0.7%
	テレオペ・テレマーケティング・スーパーバイザー	1,528	1,519	9	0.6%	1,520	8	0.5%
	旅行関連	1,465	1,460	5	0.3%	1,465	0	0.0%
	営業・販売・サービス系 全体	1,502	1,512	▲ 10	-0.7%	1,489	13	0.9%
IT・技術系	SE・プログラマー・ネットワークエンジニア	2,443	2,508	▲ 65	-2.6%	2,434	9	0.4%
	運用管理・保守	2,137	2,128	9	0.4%	2,132	5	0.2%
	ユーザーサポート・ヘルプデスク	1,826	1,830	▲ 4	-0.2%	1,805	21	1.2%
	OAインストラクター	1,899	1,949	▲ 50	-2.6%	1,921	▲ 22	-1.1%
	テスト・評価	1,964	1,980	▲ 16	-0.8%	1,942	22	1.1%
	CADオペレータ・CAD設計	1,771	1,690	81	4.8%	1,758	13	0.7%
	設計(電子・機械・建築)	2,157	2,211	▲ 54	-2.4%	2,153	4	0.2%
IT・技術系 全体	2,143	2,115	28	1.3%	2,117	26	1.2%	
クリエイティブ系	デザイナー	1,510	1,573	▲ 63	-4.0%	1,472	38	2.6%
	Web関連	1,877	1,854	23	1.2%	1,871	6	0.3%
	編集・制作・校正	1,643	1,639	4	0.2%	1,639	4	0.2%
	DTPオペレータ	1,636	1,628	8	0.5%	1,618	18	1.1%
	クリエイティブ系 全体	1,796	1,753	43	2.5%	1,780	16	0.9%
医療介護・教育系	医療事務	1,314	1,207	107	8.9%	1,300	14	1.1%
	治験関連	1,871	2,077	▲ 206	-9.9%	1,867	4	0.2%
	介護関連	1,542	1,538	4	0.3%	1,548	▲ 6	-0.4%
	看護師・准看護師	1,751	1,981	▲ 230	-11.6%	1,625	126	7.8%
	研究開発	1,542	1,508	34	2.3%	1,545	▲ 3	-0.2%
	インストラクター・講師	-	1,991	-	-	-	-	-
医療介護・教育系 全体	1,483	1,481	2	0.1%	1,475	8	0.5%	
関東 全体	1,743	1,663	80	4.8%	1,713	30	1.8%	

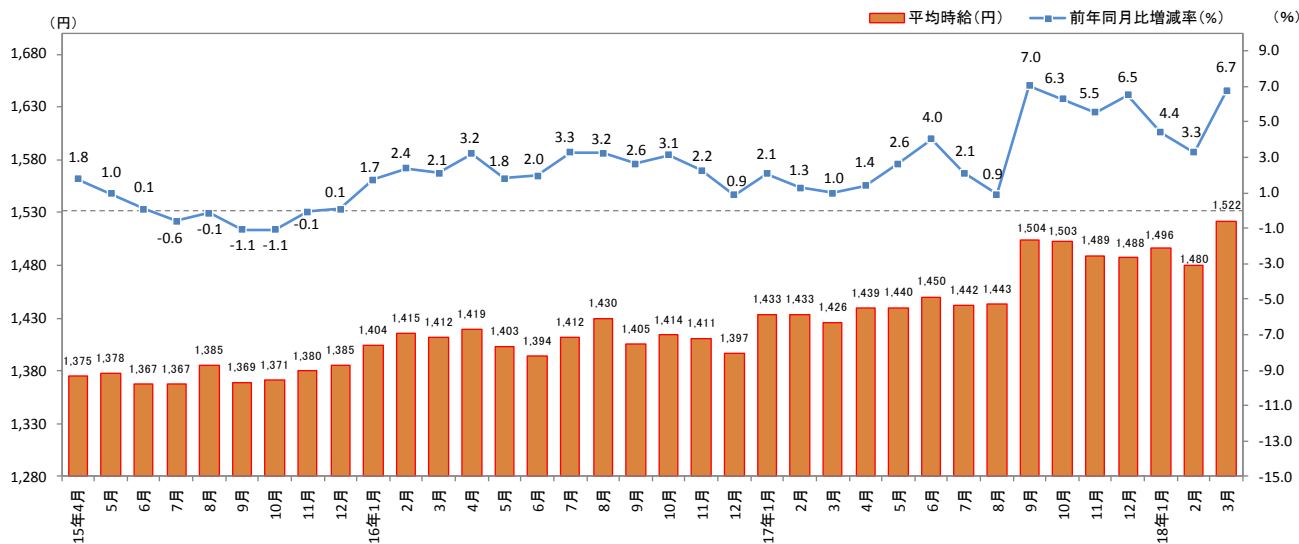
職種小分類は、職種大分類の中から件数の多い職種のみ抜粋

※-: 集計対象件数20件未満

2. 三大都市圏 エリア別 募集時平均時給調査

2-2 東海

■東海 平均時給推移 直近36カ月の動向



■東海 職種別 平均時給

大分類	小分類	今月 平均時給 (円)	前年同月比較(2017年3月)			前月比較(2018年2月)		
			平均時給 (円)	増減額 (円)	増減率	平均時給 (円)	増減額 (円)	増減率
オフィス ワーク系	OA事務	1,291	1,282	9	0.7%	1,292	▲ 1	-0.1%
	営業事務	1,309	1,309	0	0.0%	1,306	▲ 3	0.2%
	貿易・国際事務	1,329	1,350	▲ 21	-1.6%	1,332	▲ 3	-0.2%
	英文事務	1,412	1,388	24	1.7%	1,404	▲ 8	0.6%
	通訳・翻訳	1,546	1,601	▲ 55	-3.4%	1,543	▲ 3	0.2%
	金融事務	1,297	1,290	7	0.5%	1,287	▲ 10	0.8%
	経理・英文経理	1,325	1,313	12	0.9%	1,328	▲ 3	-0.2%
	財務・会計	1,303	1,284	19	1.5%	1,303	▲ 0	0.0%
	総務・人事・広報・宣伝	1,310	1,305	5	0.4%	1,314	▲ 4	-0.3%
	秘書	1,348	1,365	▲ 17	-1.2%	1,345	▲ 3	0.2%
	受付	1,263	1,262	1	0.1%	1,260	▲ 3	0.2%
	データ入力	1,255	1,229	26	2.1%	1,259	▲ 4	-0.3%
	OAオペレータ	1,333	1,390	▲ 57	-4.1%	1,309	▲ 24	1.8%
	企画・マーケティング	1,560	1,469	91	6.2%	-	-	-
オフィスワーク系 全体	1,304	1,301	3	0.2%	1,305	▲ 1	-0.1%	
営業・ 販売・ サービス系	営業・企画営業	1,498	1,548	▲ 50	-3.2%	1,485	▲ 13	0.9%
	営業アシスタント	1,338	1,315	23	1.7%	1,378	▲ 40	-2.9%
	販売	1,292	1,293	▲ 1	-0.1%	1,280	▲ 12	0.9%
	接客・ショールーム・カウンター窓口	1,275	1,239	36	2.9%	1,279	▲ 4	-0.3%
	テレオペ・テレマーケティング・スーパーバイザー	1,313	1,304	9	0.7%	1,306	▲ 7	0.5%
	旅行関連	1,216	1,140	76	6.7%	1,160	▲ 56	4.8%
	営業・販売・サービス系 全体	1,326	1,312	14	1.1%	1,312	▲ 14	1.1%
	IT・技術系	SE・プログラマ・ネットワークエンジニア	1,992	2,039	▲ 47	-2.3%	1,957	▲ 35
運用管理・保守		1,784	1,862	▲ 78	-4.2%	1,754	▲ 30	1.7%
ユーザーサポート・ヘルプデスク		1,577	1,548	29	1.9%	1,569	▲ 8	0.5%
OAインストラクター		1,673	-	-	-	1,648	▲ 25	1.5%
テスト・評価		1,743	1,697	46	2.7%	1,716	▲ 27	1.6%
CADオペレータ・CAD設計		1,586	1,572	14	0.9%	1,532	▲ 54	3.5%
設計(電子・機械・建築)		1,913	2,001	▲ 88	-4.4%	1,859	▲ 54	2.9%
IT・技術系 全体		1,813	1,841	▲ 28	-1.5%	1,770	▲ 43	2.4%
クリエイ ティブ系	デザイナー	1,320	1,363	▲ 43	-3.2%	1,324	▲ 4	-0.3%
	Web関連	1,580	1,498	82	5.5%	1,537	▲ 43	2.8%
	編集・制作・校正	1,390	1,327	63	4.7%	1,403	▲ 13	-0.9%
	DTPオペレータ	1,333	1,318	15	1.1%	1,378	▲ 45	-3.3%
	クリエイティブ系 全体	1,460	1,400	60	4.3%	1,438	▲ 22	1.5%
医療介護・ 教育系	医療事務	1,182	1,149	33	2.9%	1,185	▲ 3	-0.3%
	治験関連	-	-	-	-	-	-	-
	介護関連	1,171	-	-	-	-	-	-
	看護師・准看護師	1,732	1,508	224	14.9%	1,802	▲ 70	-3.9%
	研究開発	1,364	1,343	21	1.6%	1,389	▲ 25	-1.8%
	インストラクター・講師	-	-	-	-	-	-	-
医療介護・教育系 全体	1,273	1,243	30	2.4%	1,286	▲ 13	-1.0%	
東海 全体	1,522	1,426	96	6.7%	1,480	42	2.8%	

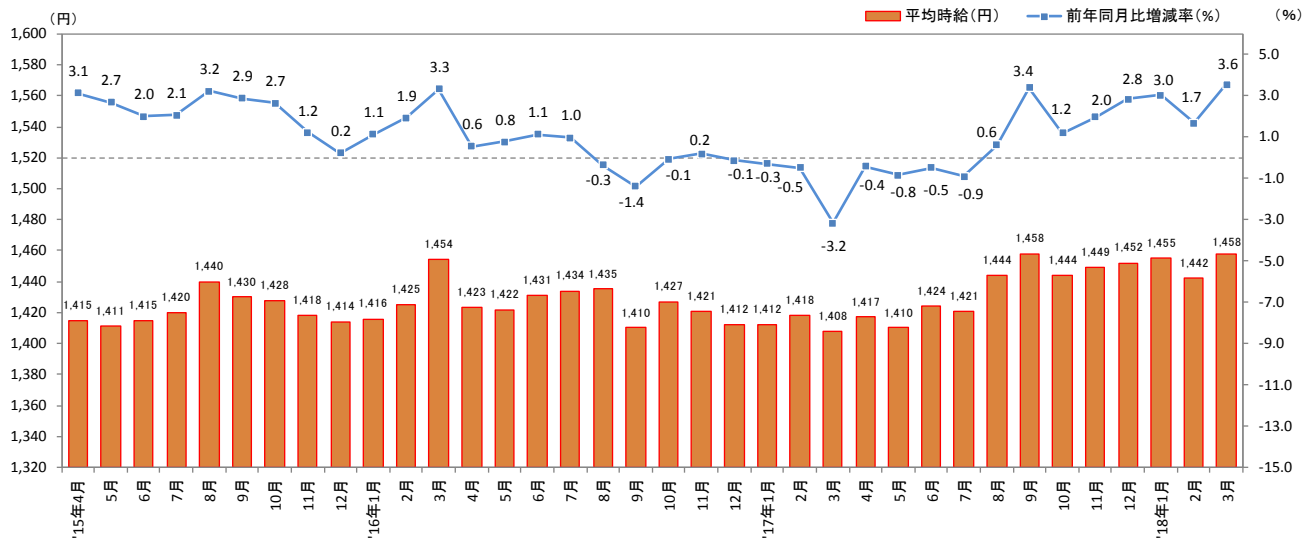
職種小分類は、職種大分類の中から件数の多い職種のみ抜粋

※：集計対象件数20件未満

2. 三大都市圏 エリア別 募集時平均時給調査

2-3 関西

■ 関西 平均時給推移 直近36カ月の動向



■ 関西 職種別 平均時給

大分類	小分類	今月	前年同月比較(2017年3月)			前月比較(2018年2月)		
		平均時給(円)	平均時給(円)	増減額(円)	増減率	平均時給(円)	増減額(円)	増減率
オフィスワーク系	OA事務	1,286	1,285	1	0.1%	1,288	▲ 2	-0.2%
	営業事務	1,319	1,316	3	0.2%	1,318	1	0.1%
	貿易・国際事務	1,408	1,386	22	1.6%	1,413	▲ 5	-0.4%
	英文事務	1,424	1,410	14	1.0%	1,426	▲ 2	-0.1%
	通訳・翻訳	1,514	1,578	▲ 64	-4.1%	1,491	23	1.5%
	金融事務	1,319	1,339	▲ 20	-1.5%	1,319	0	0.0%
	経理・英文経理	1,340	1,324	16	1.2%	1,351	▲ 11	-0.8%
	財務・会計	1,299	1,523	▲ 224	-14.7%	1,302	▲ 3	-0.2%
	総務・人事・広報・宣伝	1,339	1,347	▲ 8	-0.6%	1,341	▲ 2	-0.1%
	秘書	1,426	1,382	44	3.2%	1,421	5	0.4%
	受付	1,234	1,208	26	2.2%	1,233	1	0.1%
	データ入力	1,249	1,236	13	1.1%	1,265	▲ 16	-1.3%
	OAオペレータ	1,415	1,379	36	2.6%	1,397	18	1.3%
	企画・マーケティング	1,485	1,406	79	5.6%	1,484	1	0.1%
オフィスワーク系 全体	1,311	1,309	2	0.2%	1,312	▲ 1	-0.1%	
営業・販売・サービス系	営業・企画営業	1,527	1,501	26	1.7%	1,502	25	1.7%
	営業アシスタント	1,459	1,372	87	6.3%	1,439	20	1.4%
	販売	1,266	1,261	5	0.4%	1,272	▲ 6	-0.5%
	接客・ショールーム・カウンター窓口	1,238	1,222	16	1.3%	1,251	▲ 13	-1.0%
	テレオペ・テレマーケティング・スーパーバイザー	1,311	1,320	▲ 9	-0.7%	1,302	9	0.7%
	旅行関連	1,257	1,241	16	1.3%	1,243	14	1.1%
	営業・販売・サービス系 全体	1,321	1,306	15	1.1%	1,315	6	0.5%
IT・技術系	SE・プログラマ・ネットワークエンジニア	2,063	2,046	17	0.8%	2,032	31	1.5%
	運用管理・保守	1,850	1,795	55	3.1%	1,769	81	4.6%
	ユーザーサポート・ヘルプデスク	1,514	1,477	37	2.5%	1,520	▲ 6	-0.4%
	OAインストラクター	1,518	1,488	30	2.0%	1,510	8	0.5%
	テスト・評価	1,569	1,642	▲ 73	-4.4%	1,565	4	0.3%
	CADオペレータ・CAD設計	1,537	1,520	17	1.1%	1,532	5	0.3%
	設計(電子・機械・建築)	1,874	1,877	▲ 3	-0.2%	1,867	7	0.4%
IT・技術系 全体	1,781	1,733	48	2.8%	1,761	20	1.1%	
クリエイティブ系	デザイナー	1,372	1,396	▲ 24	-1.7%	1,360	12	0.9%
	Web関連	1,488	1,481	7	0.5%	1,470	18	1.2%
	編集・制作・校正	1,383	1,358	25	1.8%	1,381	2	0.1%
	DTPオペレータ	1,359	1,342	17	1.3%	1,366	▲ 7	-0.5%
クリエイティブ系 全体	1,434	1,420	14	1.0%	1,411	23	1.6%	
医療介護・教育系	医療事務	1,194	1,138	56	4.9%	1,191	3	0.3%
	治験関連	1,723	1,760	▲ 37	-2.1%	1,783	▲ 60	-3.4%
	介護関連	1,171	1,106	65	5.9%	1,183	▲ 12	-1.0%
	看護師・准看護師	1,521	1,681	▲ 160	-9.5%	1,326	195	14.7%
	研究開発	1,460	1,446	14	1.0%	1,455	5	0.3%
	インストラクター・講師	-	1,782	-	-	-	-	-
医療介護・教育系 全体	1,313	1,340	▲ 27	-2.0%	1,317	▲ 4	-0.3%	
関西 全体	1,458	1,408	50	3.6%	1,442	16	1.1%	

職種小分類は、職種大分類の中から件数の多い職種のみ抜粋

※：集計対象件数20件未満

＜参考＞三大都市圏 募集時平均時給調査 時系列データ

		平均時給(円)												
エリア	大分類	年	1月	2月	3月	4月	5月	6月	7月	8月	9月	10月	11月	12月
三大都市圏	オフィスワーク系	2014年	1,449	1,455	1,455	1,455	1,451	1,456	1,462	1,471	1,476	1,466	1,458	1,463
		2015年	1,462	1,467	1,469	1,466	1,469	1,470	1,476	1,480	1,484	1,486	1,482	1,481
		2016年	1,477	1,482	1,485	1,485	1,481	1,483	1,483	1,483	1,488	1,488	1,486	1,487
		2017年	1,490	1,493	1,497	1,501	1,498	1,505	1,502	1,502	1,491	1,482	1,481	1,487
		2018年	1,494	1,499	1,497									
	営業・販売・サービス系	2014年	1,351	1,347	1,355	1,354	1,357	1,354	1,355	1,360	1,362	1,366	1,367	1,368
		2015年	1,359	1,364	1,369	1,362	1,361	1,373	1,384	1,392	1,399	1,395	1,403	1,405
		2016年	1,400	1,407	1,409	1,393	1,401	1,408	1,414	1,422	1,422	1,426	1,431	1,436
		2017年	1,431	1,442	1,449	1,447	1,445	1,452	1,445	1,452	1,441	1,430	1,435	1,442
		2018年	1,439	1,441	1,451									
	IT・技術系	2014年	1,891	1,897	1,903	1,907	1,927	1,944	1,956	1,982	1,974	1,968	1,973	1,981
		2015年	1,979	1,985	2,000	2,030	2,038	2,033	2,040	2,035	2,030	2,039	2,044	2,027
		2016年	2,041	2,048	2,057	2,066	2,029	2,057	2,074	2,075	2,016	2,034	2,023	2,004
		2017年	2,047	2,038	2,015	2,036	2,027	2,035	2,060	2,033	1,986	2,019	2,009	2,010
		2018年	2,015	2,009	2,034									
	クリエイティブ系	2014年	1,599	1,608	1,606	1,602	1,609	1,605	1,614	1,614	1,625	1,625	1,629	1,636
		2015年	1,636	1,651	1,659	1,677	1,679	1,675	1,669	1,683	1,689	1,697	1,704	1,686
		2016年	1,725	1,731	1,712	1,718	1,714	1,696	1,698	1,692	1,673	1,689	1,694	1,683
		2017年	1,703	1,701	1,693	1,705	1,698	1,687	1,703	1,699	1,728	1,747	1,733	1,724
		2018年	1,741	1,721	1,743									
	医療介護・教育系	2014年	1,452	1,466	1,437	1,415	1,409	1,413	1,425	1,433	1,438	1,430	1,434	1,434
		2015年	1,422	1,428	1,426	1,428	1,424	1,418	1,415	1,409	1,413	1,426	1,428	1,429
		2016年	1,416	1,436	1,432	1,444	1,436	1,438	1,438	1,433	1,423	1,427	1,431	1,414
		2017年	1,417	1,421	1,427	1,430	1,426	1,424	1,424	1,416	1,421	1,412	1,414	1,422
2018年		1,431	1,414	1,416										
全体	2014年	1,521	1,523	1,529	1,528	1,536	1,550	1,555	1,562	1,566	1,563	1,560	1,567	
	2015年	1,564	1,569	1,586	1,594	1,590	1,596	1,612	1,627	1,614	1,613	1,616	1,604	
	2016年	1,626	1,627	1,638	1,632	1,616	1,627	1,646	1,641	1,602	1,614	1,614	1,598	
	2017年	1,612	1,614	1,599	1,626	1,616	1,620	1,635	1,628	1,644	1,652	1,644	1,647	
	2018年	1,654	1,643	1,670										
関東	オフィスワーク系	2014年	1,510	1,514	1,518	1,517	1,515	1,518	1,524	1,531	1,533	1,525	1,521	1,524
		2015年	1,525	1,524	1,528	1,527	1,530	1,532	1,540	1,542	1,545	1,549	1,545	1,544
		2016年	1,542	1,547	1,547	1,550	1,549	1,550	1,550	1,547	1,549	1,552	1,553	1,552
		2017年	1,552	1,551	1,556	1,563	1,564	1,568	1,571	1,569	1,553	1,551	1,549	1,556
		2018年	1,559	1,565	1,565									
	営業・販売・サービス系	2014年	1,394	1,387	1,396	1,391	1,393	1,392	1,389	1,388	1,391	1,397	1,394	1,400
		2015年	1,391	1,395	1,399	1,393	1,396	1,420	1,439	1,446	1,450	1,439	1,452	1,459
		2016年	1,454	1,460	1,466	1,435	1,453	1,467	1,474	1,483	1,480	1,493	1,498	1,502
		2017年	1,481	1,499	1,512	1,508	1,513	1,519	1,511	1,519	1,498	1,489	1,498	1,497
		2018年	1,485	1,489	1,502									
	IT・技術系	2014年	1,984	1,984	1,991	2,000	2,019	2,038	2,048	2,070	2,067	2,060	2,064	2,069
		2015年	2,077	2,088	2,103	2,138	2,152	2,146	2,166	2,158	2,152	2,156	2,156	2,137
		2016年	2,148	2,158	2,173	2,176	2,139	2,165	2,176	2,180	2,125	2,148	2,135	2,113
		2017年	2,154	2,144	2,115	2,139	2,139	2,143	2,167	2,139	2,093	2,123	2,120	2,120
		2018年	2,122	2,117	2,143									
	クリエイティブ系	2014年	1,660	1,663	1,666	1,667	1,671	1,663	1,676	1,674	1,682	1,687	1,688	1,696
		2015年	1,692	1,705	1,706	1,727	1,733	1,731	1,723	1,729	1,741	1,746	1,754	1,741
		2016年	1,781	1,789	1,774	1,780	1,791	1,772	1,770	1,776	1,753	1,758	1,758	1,751
		2017年	1,764	1,763	1,753	1,779	1,780	1,766	1,778	1,770	1,782	1,805	1,801	1,787
		2018年	1,800	1,780	1,796									
	医療介護・教育系	2014年	1,522	1,533	1,502	1,460	1,450	1,449	1,471	1,480	1,485	1,485	1,487	1,487
		2015年	1,483	1,494	1,489	1,487	1,476	1,463	1,457	1,455	1,461	1,469	1,482	1,479
		2016年	1,464	1,496	1,498	1,509	1,502	1,497	1,501	1,497	1,494	1,499	1,509	1,485
		2017年	1,477	1,476	1,481	1,489	1,479	1,474	1,468	1,458	1,471	1,466	1,469	1,484
2018年		1,487	1,475	1,483										
全体	2014年	1,587	1,585	1,594	1,590	1,601	1,614	1,619	1,623	1,627	1,625	1,622	1,629	
	2015年	1,630	1,631	1,650	1,662	1,659	1,670	1,692	1,705	1,690	1,687	1,692	1,679	
	2016年	1,704	1,703	1,713	1,707	1,694	1,707	1,727	1,719	1,673	1,689	1,692	1,672	
	2017年	1,681	1,680	1,663	1,697	1,691	1,690	1,713	1,700	1,709	1,727	1,721	1,722	
	2018年	1,724	1,713	1,743										

<参考>三大都市圏 募集時平均時給調査 時系列データ

		平均時給(円)												
エリア	大分類	年	1月	2月	3月	4月	5月	6月	7月	8月	9月	10月	11月	12月
東海	オフィスワーク系	2014年	1,262	1,270	1,275	1,272	1,277	1,275	1,279	1,277	1,282	1,275	1,273	1,270
		2015年	1,267	1,268	1,268	1,265	1,272	1,274	1,275	1,278	1,277	1,280	1,279	1,279
		2016年	1,277	1,280	1,283	1,280	1,280	1,283	1,286	1,290	1,290	1,292	1,293	1,291
		2017年	1,289	1,297	1,301	1,304	1,305	1,300	1,306	1,307	1,300	1,297	1,304	1,303
		2018年	1,303	1,305	1,304									
	営業・販売・サービス系	2014年	1,270	1,266	1,267	1,276	1,283	1,275	1,288	1,299	1,297	1,299	1,299	1,293
		2015年	1,282	1,291	1,293	1,297	1,296	1,291	1,296	1,296	1,297	1,304	1,313	1,311
		2016年	1,295	1,297	1,298	1,297	1,290	1,287	1,290	1,294	1,301	1,296	1,302	1,303
		2017年	1,309	1,304	1,312	1,326	1,313	1,322	1,317	1,308	1,307	1,307	1,309	1,324
		2018年	1,314	1,312	1,326									
	IT・技術系	2014年	1,683	1,686	1,687	1,696	1,716	1,699	1,732	1,777	1,741	1,725	1,733	1,746
		2015年	1,754	1,738	1,716	1,703	1,713	1,683	1,678	1,674	1,669	1,702	1,718	1,735
		2016年	1,768	1,786	1,733	1,766	1,745	1,744	1,769	1,817	1,768	1,771	1,776	1,771
		2017年	1,824	1,824	1,841	1,821	1,831	1,848	1,842	1,840	1,772	1,797	1,782	1,785
		2018年	1,781	1,770	1,813									
	クリエイティブ系	2014年	1,332	1,342	1,334	1,332	1,349	1,370	1,367	1,320	1,325	1,338	1,330	1,344
		2015年	1,353	1,368	1,381	1,375	1,374	1,389	1,383	1,356	1,377	1,361	1,341	1,352
		2016年	1,361	1,392	1,407	1,415	1,411	1,405	1,388	1,373	1,369	1,383	1,370	1,351
		2017年	1,405	1,397	1,400	1,407	1,399	1,400	1,392	1,437	1,426	1,434	1,440	1,412
		2018年	1,426	1,438	1,460									
	医療介護・教育系	2014年	1,294	1,339	1,319	1,287	1,287	1,296	1,290	1,301	1,285	1,287	1,292	1,287
		2015年	1,283	1,306	1,311	1,290	1,286	1,285	1,281	1,276	1,271	1,278	1,264	1,262
		2016年	1,262	1,281	1,278	1,267	1,244	1,241	1,243	1,256	1,264	1,244	1,257	1,264
		2017年	1,283	1,272	1,243	1,250	1,259	1,273	1,275	1,260	1,275	1,285	1,262	1,261
2018年		1,289	1,286	1,273										
全体	2014年	1,344	1,349	1,350	1,351	1,365	1,366	1,375	1,387	1,384	1,386	1,381	1,384	
	2015年	1,380	1,382	1,383	1,375	1,378	1,367	1,367	1,385	1,369	1,371	1,380	1,385	
	2016年	1,404	1,415	1,412	1,419	1,403	1,394	1,412	1,430	1,405	1,414	1,411	1,397	
	2017年	1,433	1,433	1,426	1,439	1,440	1,450	1,442	1,443	1,504	1,503	1,489	1,488	
	2018年	1,496	1,480	1,522										
関西	オフィスワーク系	2014年	1,274	1,278	1,281	1,278	1,280	1,279	1,283	1,286	1,284	1,283	1,282	1,287
		2015年	1,285	1,292	1,290	1,290	1,288	1,291	1,292	1,297	1,297	1,292	1,294	1,292
		2016年	1,295	1,298	1,302	1,296	1,296	1,298	1,296	1,302	1,303	1,305	1,306	1,307
		2017年	1,308	1,310	1,309	1,310	1,311	1,318	1,317	1,326	1,309	1,307	1,308	1,310
		2018年	1,313	1,312	1,311									
	営業・販売・サービス系	2014年	1,264	1,260	1,269	1,267	1,272	1,273	1,284	1,297	1,297	1,299	1,311	1,301
		2015年	1,289	1,290	1,296	1,285	1,280	1,283	1,285	1,302	1,318	1,314	1,315	1,311
		2016年	1,307	1,311	1,314	1,306	1,304	1,307	1,304	1,308	1,302	1,304	1,305	1,307
		2017年	1,320	1,316	1,306	1,314	1,314	1,318	1,310	1,323	1,318	1,318	1,318	1,317
		2018年	1,320	1,315	1,321									
	IT・技術系	2014年	1,646	1,674	1,678	1,666	1,673	1,697	1,705	1,718	1,694	1,711	1,738	1,764
		2015年	1,727	1,708	1,720	1,750	1,752	1,757	1,722	1,750	1,737	1,739	1,735	1,737
		2016年	1,725	1,751	1,798	1,766	1,761	1,783	1,785	1,780	1,736	1,770	1,752	1,733
		2017年	1,743	1,742	1,733	1,738	1,721	1,751	1,751	1,774	1,770	1,779	1,774	1,774
		2018年	1,773	1,761	1,781									
	クリエイティブ系	2014年	1,363	1,377	1,390	1,388	1,400	1,398	1,394	1,388	1,389	1,385	1,388	1,396
		2015年	1,400	1,399	1,406	1,400	1,397	1,403	1,424	1,420	1,383	1,391	1,405	1,410
		2016年	1,420	1,424	1,441	1,405	1,382	1,387	1,389	1,392	1,391	1,422	1,417	1,437
		2017年	1,429	1,425	1,420	1,403	1,392	1,384	1,395	1,394	1,387	1,400	1,396	1,402
		2018年	1,397	1,411	1,434									
	医療介護・教育系	2014年	1,335	1,340	1,331	1,339	1,341	1,350	1,349	1,362	1,367	1,324	1,341	1,343
		2015年	1,329	1,310	1,310	1,327	1,323	1,327	1,333	1,325	1,325	1,341	1,323	1,334
		2016年	1,332	1,338	1,329	1,333	1,327	1,336	1,333	1,324	1,301	1,314	1,310	1,307
		2017年	1,309	1,326	1,340	1,325	1,325	1,328	1,332	1,326	1,309	1,297	1,332	1,339
2018年		1,339	1,317	1,313										
全体	2014年	1,355	1,363	1,370	1,372	1,374	1,387	1,391	1,395	1,390	1,391	1,401	1,411	
	2015年	1,400	1,398	1,407	1,415	1,411	1,415	1,420	1,440	1,430	1,428	1,418	1,414	
	2016年	1,416	1,425	1,454	1,423	1,422	1,431	1,434	1,435	1,410	1,427	1,421	1,412	
	2017年	1,412	1,418	1,408	1,417	1,410	1,424	1,421	1,444	1,458	1,444	1,449	1,452	
	2018年	1,455	1,442	1,458										