

2018年6月14日
 株式会社 リクルートジョブズ


-2018年5月度 アルバイト・パート 募集時平均時給調査-

三大都市圏の5月度平均時給は前年同月より18円増加の1,024円

株式会社リクルートジョブズ(本社:東京都中央区、代表取締役社長:葛原孝司)の調査研究機関「ジョブズリサーチセンター(<http://jbrc.recruitjobs.co.jp/>)」が、2018年5月度の「アルバイト・パート募集時平均時給調査」をまとめましたので、ご報告いたします。

※本調査は、当社が企画運営する求人メディア『TOWNWORK』『TOWNWORK社員』『fromA navi』に掲載された求人情報より、アルバイト・パートの募集時平均時給を集計しております。

【三大都市圏・全体】

○**三大都市圏(首都圏・東海・関西)の平均時給は1,024円(前年同月1,006円、前月1,021円)** [3P]

5月度平均時給は前年同月より18円増加の1,024円、増減率+1.8%となった。

職種別では「販売・サービス系」(前年同月比増減額+24円、増減率+2.5%)、「専門職系」(同+25円、+2.2%)、「製造・物流・清掃系」(同+23円、+2.3%)など全職種で前年同月比プラスとなった。前月比は「販売・サービス系」(前月比増減額+5円、増減率+0.5%)など5職種でプラスとなった。

【三大都市圏・エリア別】

首都圏、東海、関西すべてのエリアで前年同月比プラス。前月比は関東、関西がプラス、東海は増減なし。 [7P]

○**首都圏の平均時給は1,064円(前年同月1,047円、前月1,062円)** [8P]

前年同月より17円増加(増減率+1.6%)、前月比は2円増加(同+0.2%)となった。

職種別では、「専門職系」(前年同月比増減額+34円、増減率+3.0%)、「製造・物流・清掃系」(同+24円、+2.3%)、「販売・サービス系」(同+22円、+2.2%)など5職種で前年同月比プラスとなった。前月比は「製造・物流・清掃系」(前月比増減額+4円、増減率+0.4%)など5職種でプラスとなった。

○**東海の平均時給は964円(前年同月946円、前月964円)** [9P]

前年同月より18円増加(増減率+1.9%)、前月比は増減なし。

職種別では、「販売・サービス系」(前年同月比増減額+27円、増減率+2.8%)、「製造・物流・清掃系」(同+21円、+2.3%)、「フード系」(同+16円、+1.8%)など5職種で前年同月比プラスとなった。前月比は「販売・サービス系」「専門職系」(前月比増減額+4円、増減率+0.4%)の2職種でプラスとなった。

○**関西の平均時給は992円(前年同月969円、前月989円)** [10P]

前年同月より24円増加(増減率+2.4%)、前月比は4円増加(同+0.4%)となった。

職種別では「事務系」(前年同月比増減額+38円、増減率+3.9%)、「販売・サービス系」(同+34円、+3.6%)、「製造・物流・清掃系」(同+22円、+2.2%)など全職種で前年同月比プラスとなった。前月比は「販売・サービス系」(前月比増減額+7円、増減率+0.7%)など3職種でプラスとなった。

※各数値については四捨五入しているため、増減額および率が表記内の数値を集計した結果と一致しない場合があります。

【本件に関するお問い合わせ先】
<http://www.recruitjobs.co.jp/RJB/contact.html>

【調査概要】

当社が企画運営する求人メディア『TOWNWORK』『TOWNWORK社員』『fromA navi』に掲載された求人情報より、「アルバイト・パート」募集の求人情報を抽出し、募集時平均時給を集計した。

なお2014年10月度より職種小分類および大分類を変更したため、2011年1月以降の過去データについても再集計している。

＜集計対象件数＞

2018年5月 365,375 件 ※2014年10月度から、全国の件数

＜集計対象職種について＞

大分類	小分類
販売・サービス系	レジ
	販売
	* 1 アパレル販売
	● 化粧品販売
	コンビニスタッフ
	カラオケボックススタッフ
	CD・ビデオレンタルスタッフ
	ホールスタッフ(パチンコ・遊技場)
	レジャー施設業務全般
	ホテルフロント
	● ホテルスタッフ
	● 宿泊施設関連(旅館・民宿)
	● 冠婚葬祭スタッフ
	* 2 イベントスタッフ(設営・運営等)
	● チラシ・パンフレット配布
	キャンペーンスタッフ
	(1) 販売・サービス系 全体
フード系	ホールスタッフ(飲食店)
	● 料理店・レストラン・他
	● 居酒屋・バー
	* 3 調理・コック・板前(見習含む)
	● 料理店・レストラン・他
	● 居酒屋・バー
	ファストフード
	● パン職人・パティシエ
	洗い場・パントリー
	(2) フード系 全体
製造・物流・清掃系	食品製造・販売
	組立工
	● 製造・生産(重工業除く)
	● メカニック(修理・整備士)
	● 品質管理・検査
	物流作業
	構内作業(フォークリフト等オペレータ)
	* 4 ドライバー・配送・デリバリー
	● ドライバー(中型・大型・バス・タクシー)
	* 5 清掃・洗浄・クリーニング
	● 警備員・監視員・パーキングスタッフ
	● ビルメンテナンス・施設管理
	ガソリンスタンドスタッフ
	製造・物流・清掃系 全体

※接待のある飲食業の職種は除く

大分類	小分類
事務系	受付
	一般事務
	● 営業事務・営業アシスタント
	* 6 電話対応
	* 6 コールセンタースタッフ
	● データ入力
	医療事務
	● 財務・会計・経理系職
	(3)(4) 事務系 全体
	営業系
テレフォンアポインター	
(1)(3) 営業系 全体	
専門職系	看護師
	* 8 歯科衛生士・歯科技工士
	歯科助手
	● 医療関係技術者
	介護スタッフ
	訪問介護員(ホームヘルパー)
	● 介護福祉士
	● 美容師・理容師
	* 9 エステ・ネイル・マッサージ
	* 10 スポーツインストラクター
	塾講師
● 保育士	
(2)(4) 専門職系 全体	

※2014年10月度からの変更点

●: 新設

*: 名称変更、集計変更 元名称は下記を参照

- * 1 ファッションアドバイザー
- * 2 イベントスタッフ
- * 3 調理師
- * 4 ドライバー・配送
- * 5 清掃 集計範囲を変更
- * 6 電話対応を、「電話対応」と「コールセンタースタッフ」へ分割
- * 7 集計範囲を変更
- * 8 歯科衛生士
- * 9 エステ・マッサージ
- * 10 インストラクター

(1) チラシ・パンフレット配布: 営業系から販売・サービス系へ

(2) パン職人・パティシエ: 専門職系からフード系へ

(3) 営業アシスタント: 営業系から事務系へ

(4) データ入力: 専門職系から事務系へ

＜集計対象媒体について＞

『TOWNWORK』 : 「家の近くで働きたい」「学校の近くで働きたい」など勤務地を重視する読者へ向けた無料の仕事情報誌。全国で展開。

『TOWNWORK社員』: 「地元で社員になりたい」など勤務地と雇用形態を重視する読者へ向けた無料の仕事情報誌。全国で展開。

『fromA navi』 : アルバイト・仕事探しの総合求人情報サイト。関東、関西、東海エリアを中心に、北海道・東北・北陸・甲信越、中国・四国、九州・沖縄、リゾートの全8版を展開。

<エリア区分について>

対象媒体に掲載される求人情報記載の所在地に準拠し、以下の通りとした。

北海道	: 北海道
東北	: 宮城県、青森県、岩手県、秋田県、山形県、福島県
北関東	: 栃木県、群馬県、茨城県
首都圏	: 東京都、神奈川県、千葉県、埼玉県
甲信越・北陸	: 山梨県、長野県、新潟県、石川県、富山県、福井県
東海	: 愛知県、三重県、岐阜県、静岡県
関西	: 大阪府、兵庫県、京都府、奈良県、滋賀県、和歌山県
中国・四国	: 広島県、岡山県、山口県、島根県、鳥取県、香川県、徳島県、愛媛県、高知県
九州	: 福岡県、佐賀県、長崎県、熊本県、大分県、宮崎県、鹿児島県、沖縄県

<参考:全国エリア別 募集時平均時給>

■全国 平均時給

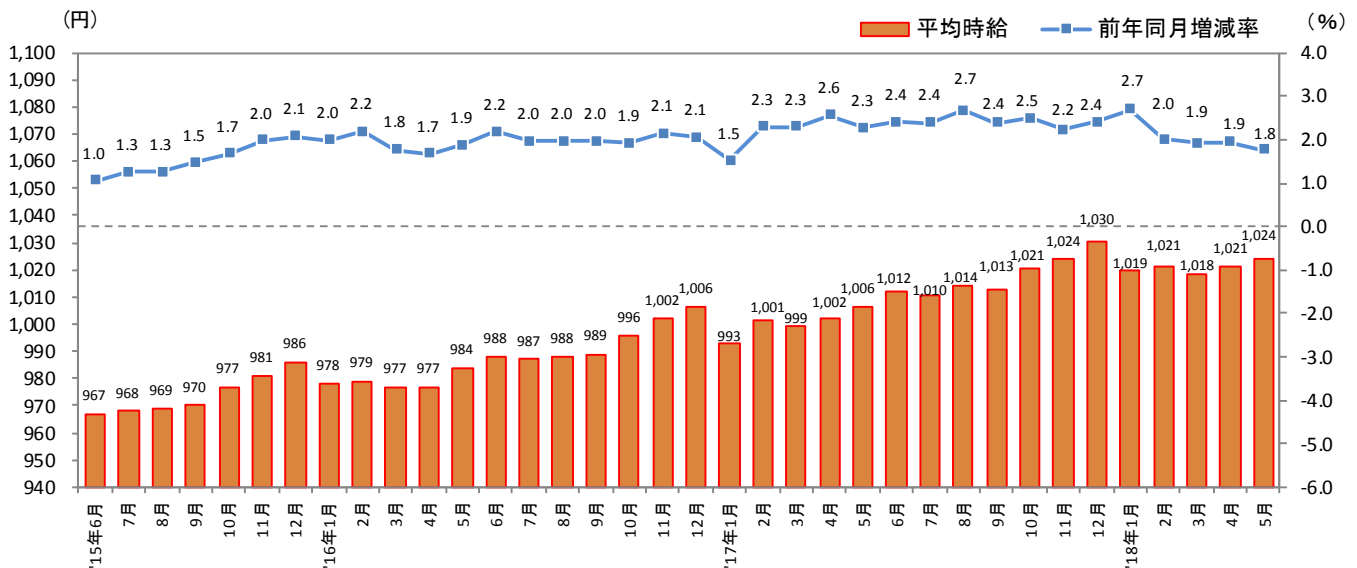
大分類	平均時給(円)										
	北海道	東北	北関東	首都圏	甲信越・北陸	東海	関西	中国・四国	九州	三大都市圏	全国
販売・サービス系	870	875	947	1,049	912	965	984	905	875	1,014	981
フード系	862	867	903	1,029	898	936	949	895	853	986	956
製造・物流・清掃系	875	876	928	1,056	907	970	991	905	885	1,021	993
事務系	953	967	906	1,091	929	961	1,028	949	943	1,052	1,030
営業系	1,170	1,025	948	1,195	-	1,059	1,277	968	1,021	1,205	1,153
専門職系	986	1,026	989	1,195	962	1,073	1,122	995	975	1,156	1,130
全体	889	896	927	1,064	907	964	992	908	882	1,024	993

※「その他」は省略

※-: サンプル数30件未満のデータ

1. 三大都市圏 募集時平均時給調査

■三大都市圏(首都圏・東海・関西)全体 平均時給推移 直近36カ月の動向



1. 三大都市圏 募集時平均時給調査

■三大都市圏 職種別 平均時給

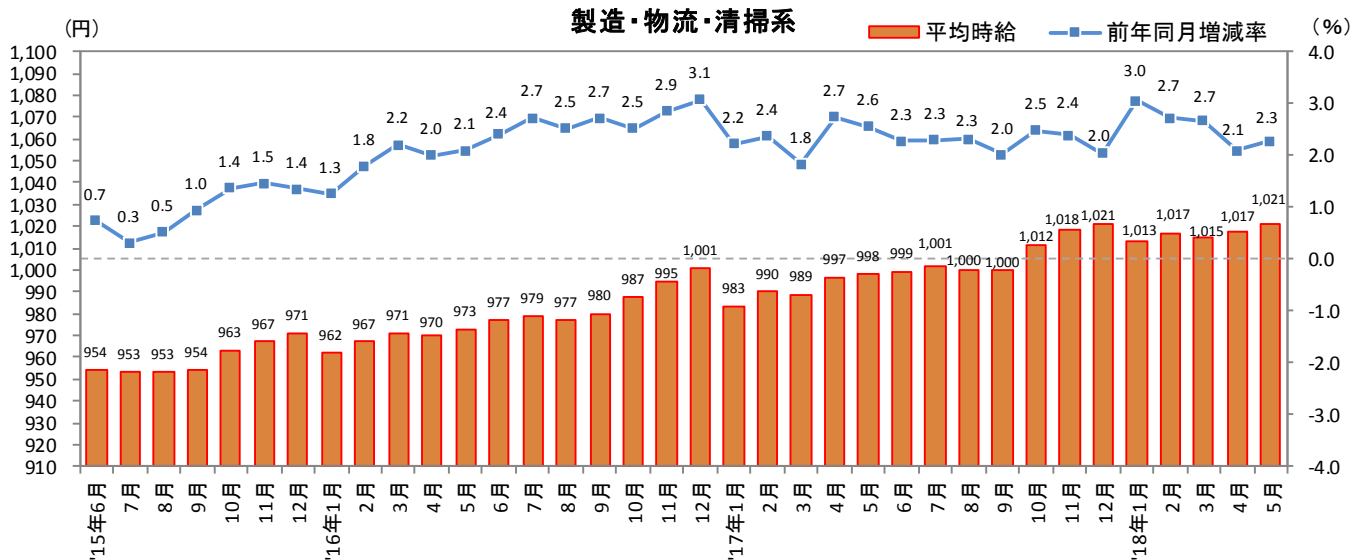
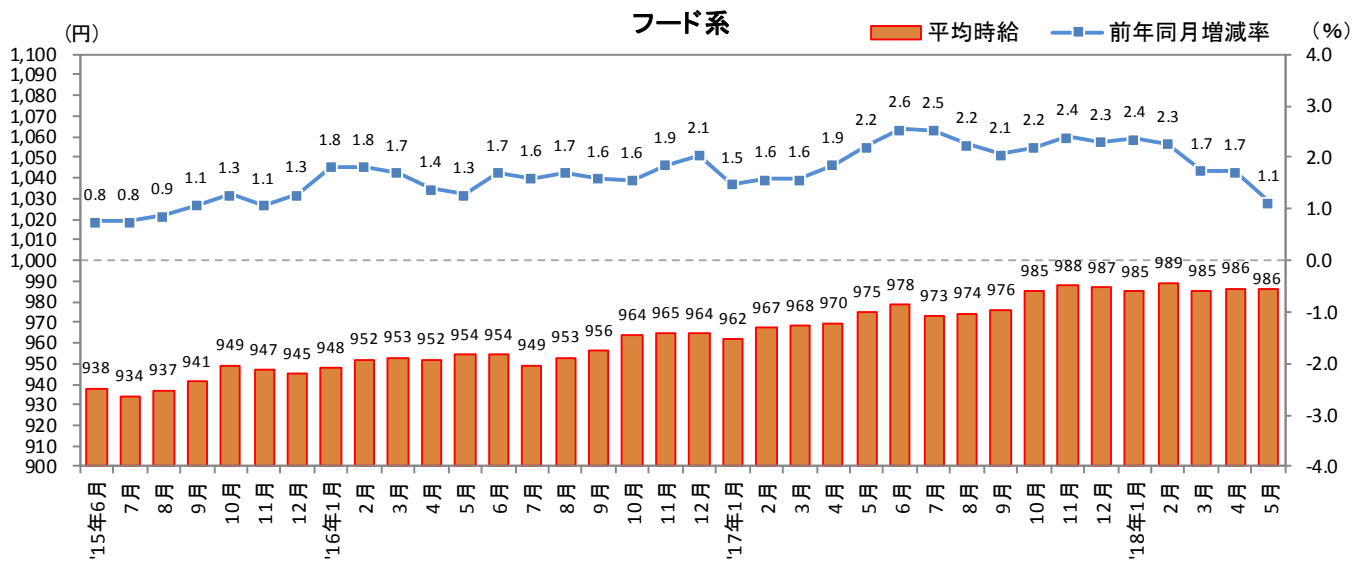
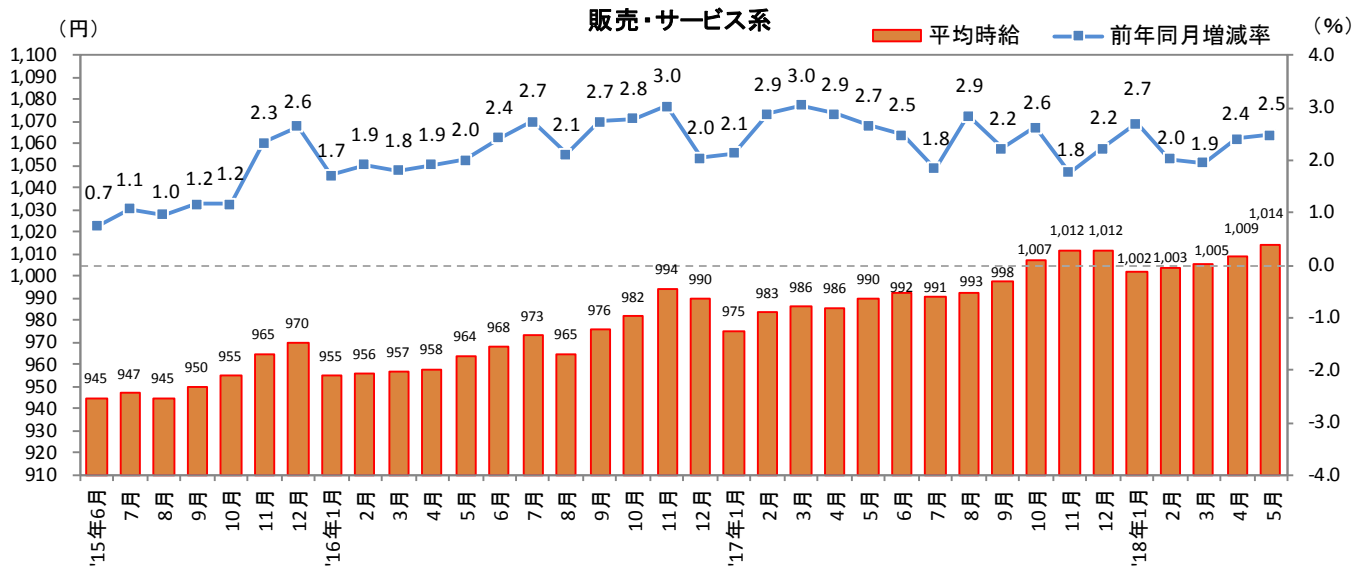
大分類	小分類	今月	前年同月比較(2017年5月)			前月比較(2018年4月)		
		平均時給 (円)	平均時給 (円)	増減額 (円)	増減率	平均時給 (円)	増減額 (円)	増減率
販売・サービス系	レジ	967	948	19	2.0%	964	3	0.4%
	販売	994	961	33	3.4%	985	9	0.9%
	アパレル販売	1,000	970	29	3.0%	991	9	0.9%
	化粧品販売	989	972	17	1.8%	996	▲ 7	-0.7%
	コンビニスタッフ	952	929	23	2.5%	952	▲ 0	0.0%
	カラオケボックススタッフ	1,017	985	32	3.3%	1,002	15	1.5%
	CD・ビデオレンタルスタッフ	892	889	3	0.3%	892	▲ 0	0.0%
	ホールスタッフ(パチンコ・遊技場)	1,229	1,222	6	0.5%	1,221	7	0.6%
	レジャー施設業務全般	1,032	1,004	29	2.8%	1,031	1	0.1%
	ホテルフロント	1,052	1,026	26	2.5%	1,051	1	0.1%
	ホテルスタッフ	1,009	978	31	3.1%	1,006	3	0.3%
	宿泊施設関連(旅館・民宿)	1,019	973	47	4.8%	1,020	▲ 1	-0.1%
	冠婚葬祭スタッフ	1,037	1,019	18	1.8%	1,071	▲ 34	-3.2%
	イベントスタッフ(設営・運営等)	1,120	1,102	18	1.6%	1,134	▲ 14	-1.2%
	チラシ・パンフレット配布	1,069	1,082	▲ 13	-1.2%	1,104	▲ 36	-3.2%
	キャンペーンスタッフ	1,147	1,173	▲ 26	-2.2%	1,136	11	1.0%
販売・サービス系 全体	1,014	990	24	2.5%	1,009	5	0.5%	
フード系	ホールスタッフ(飲食店)	995	986	9	0.9%	994	1	0.1%
	料理店・レストラン・他	991	983	8	0.8%	988	2	0.2%
	居酒屋・バー	1,016	998	18	1.8%	1,018	▲ 2	-0.2%
	調理・コック・板前(見習含む)	981	967	14	1.5%	982	▲ 1	-0.1%
	料理店・レストラン・他	977	961	16	1.6%	978	▲ 1	-0.1%
	居酒屋・バー	1,006	992	14	1.4%	1,003	2	0.2%
	ファストフード	972	953	19	1.9%	978	▲ 6	-0.6%
	バン職人・パティシエ	959	946	13	1.4%	962	▲ 3	-0.3%
	洗い場・パントリー	971	956	15	1.6%	973	▲ 1	-0.1%
	フード系 全体	986	975	11	1.1%	986	▲ 0	0.0%
製造・物流・清掃系	食品製造・販売	970	948	22	2.3%	974	▲ 4	-0.4%
	組立工	1,006	995	11	1.1%	986	20	2.0%
	製造・生産(重工業除く)	1,022	1,017	5	0.5%	1,009	13	1.3%
	メカニック(修理・整備士)	1,032	1,020	12	1.2%	1,024	8	0.7%
	品質管理・検査	996	1,014	▲ 18	-1.8%	996	▲ 1	-0.1%
	物流作業	1,020	992	29	2.9%	1,015	5	0.5%
	構内作業(フォークリフト等オペレータ)	1,183	1,133	50	4.5%	1,168	15	1.3%
	ドライバー・配送・デリバリー	1,066	1,021	45	4.4%	1,050	15	1.5%
	ドライバー(中型・大型・バス・タクシー)	1,128	1,107	22	1.9%	1,097	32	2.9%
	清掃・洗浄・クリーニング	1,006	1,000	6	0.6%	1,011	▲ 5	-0.5%
	警備員・監視員・パーキングスタッフ	1,039	1,021	19	1.8%	1,058	▲ 19	-1.8%
	ビルメンテナンス・施設管理	1,067	1,065	2	0.2%	1,063	5	0.4%
	ガソリンスタンドスタッフ	985	973	12	1.2%	990	▲ 5	-0.5%
	製造・物流・清掃系 全体	1,021	998	23	2.3%	1,017	3	0.3%
事務系	受付	1,024	994	30	3.0%	1,021	3	0.3%
	一般事務	1,035	1,022	14	1.4%	1,032	4	0.3%
	営業事務・営業アシスタント	1,069	1,035	34	3.3%	1,059	10	0.9%
	電話対応	1,071	1,052	19	1.8%	1,067	4	0.3%
	コールセンタースタッフ	1,221	1,251	▲ 31	-2.4%	1,223	▲ 3	-0.2%
	データ入力	1,093	1,159	▲ 66	-5.7%	1,096	▲ 3	-0.3%
	医療事務	1,001	966	34	3.6%	996	5	0.5%
	財務・会計・経理系職	1,034	1,023	10	1.0%	1,039	▲ 5	-0.5%
	事務系 全体	1,052	1,042	10	1.0%	1,049	3	0.3%
	営業系	営業	1,189	1,084	106	9.7%	1,178	11
テレフォンアポインター		1,234	1,195	40	3.3%	1,230	4	0.4%
営業系 全体		1,205	1,131	74	6.6%	1,197	8	0.7%
専門職系	看護師	1,669	1,673	▲ 5	-0.3%	1,664	4	0.3%
	歯科衛生士・歯科技工士	1,443	1,401	42	3.0%	1,427	16	1.1%
	歯科助手	1,007	983	24	2.4%	1,008	▲ 1	-0.1%
	医療関係技術者	1,107	1,074	33	3.1%	1,124	▲ 17	-1.5%
	介護スタッフ	1,060	1,020	40	3.9%	1,056	4	0.4%
	訪問介護員(ホームヘルパー)	1,186	1,155	31	2.7%	1,196	▲ 10	-0.8%
	介護福祉士	1,145	1,104	41	3.7%	1,142	2	0.2%
	美容師・理容師	1,037	1,010	27	2.7%	1,038	▲ 0	0.0%
	エステ・ネイル・マッサージ	1,037	1,005	32	3.2%	1,035	3	0.2%
	スポーツインストラクター	1,051	978	72	7.4%	991	59	6.0%
	塾講師	1,435	1,260	175	13.8%	1,380	54	3.9%
	保育士	1,069	1,050	19	1.8%	1,080	▲ 10	-0.9%
	専門職系 全体	1,156	1,131	25	2.2%	1,153	3	0.2%
三大都市圏 全体	1,024	1,006	18	1.8%	1,021	3	0.3%	

※大分類および小分類の「その他」は省略

※各数値については四捨五入しているため、増減額および率が表記内の数値を集計した結果と一致しない場合があります。

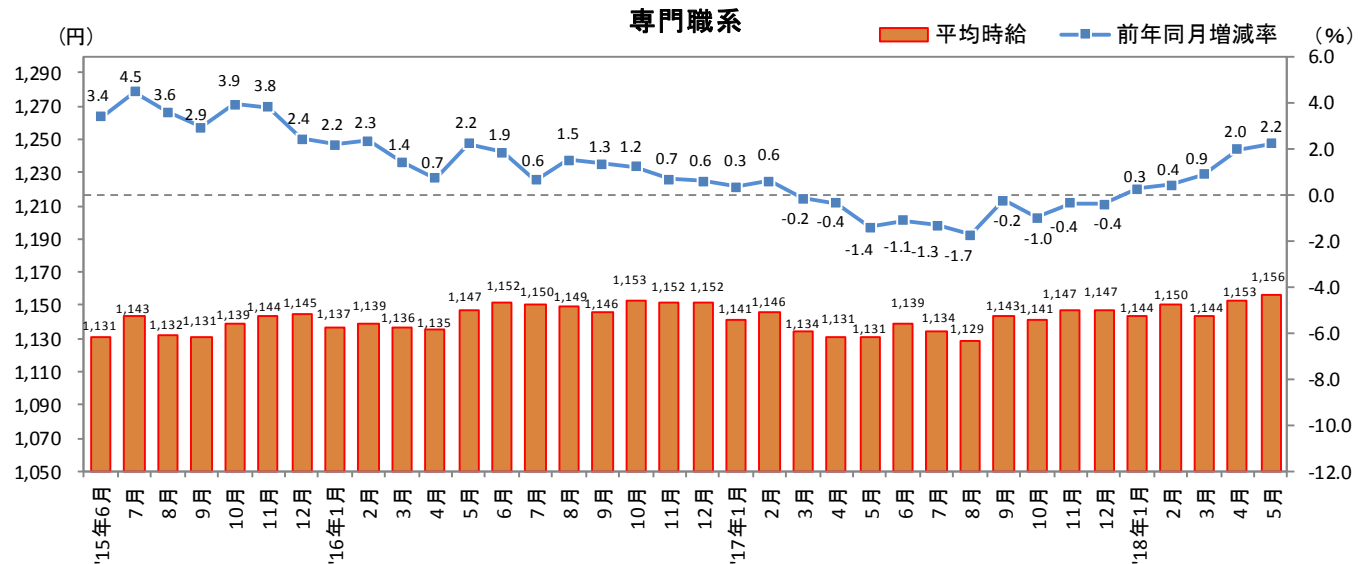
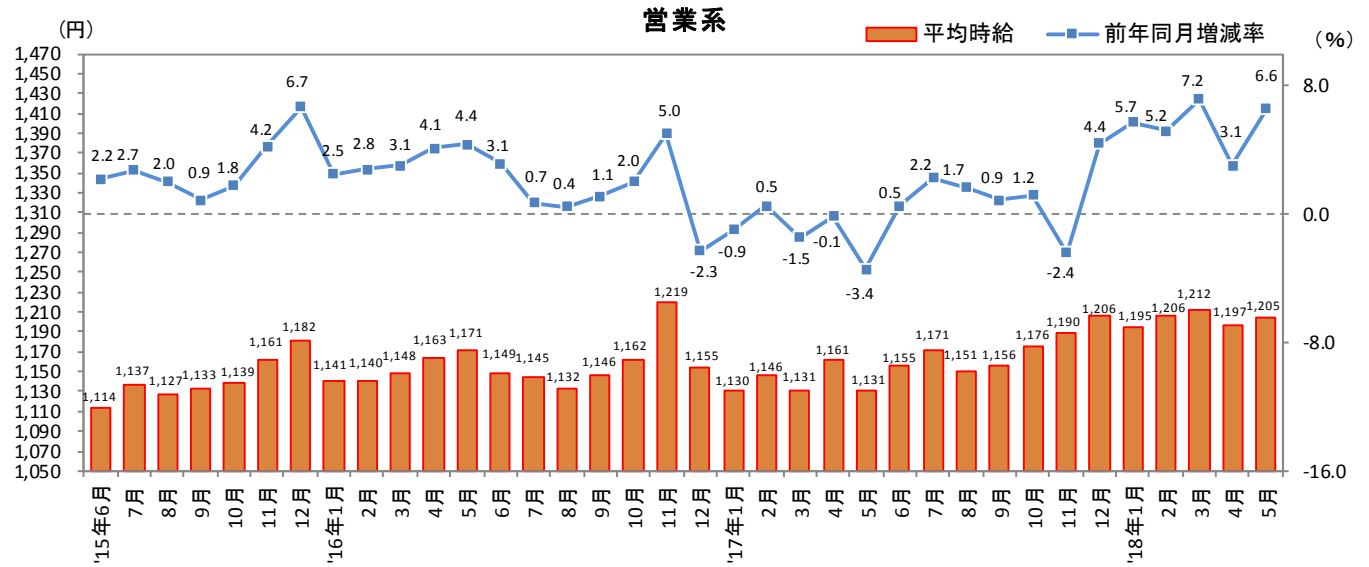
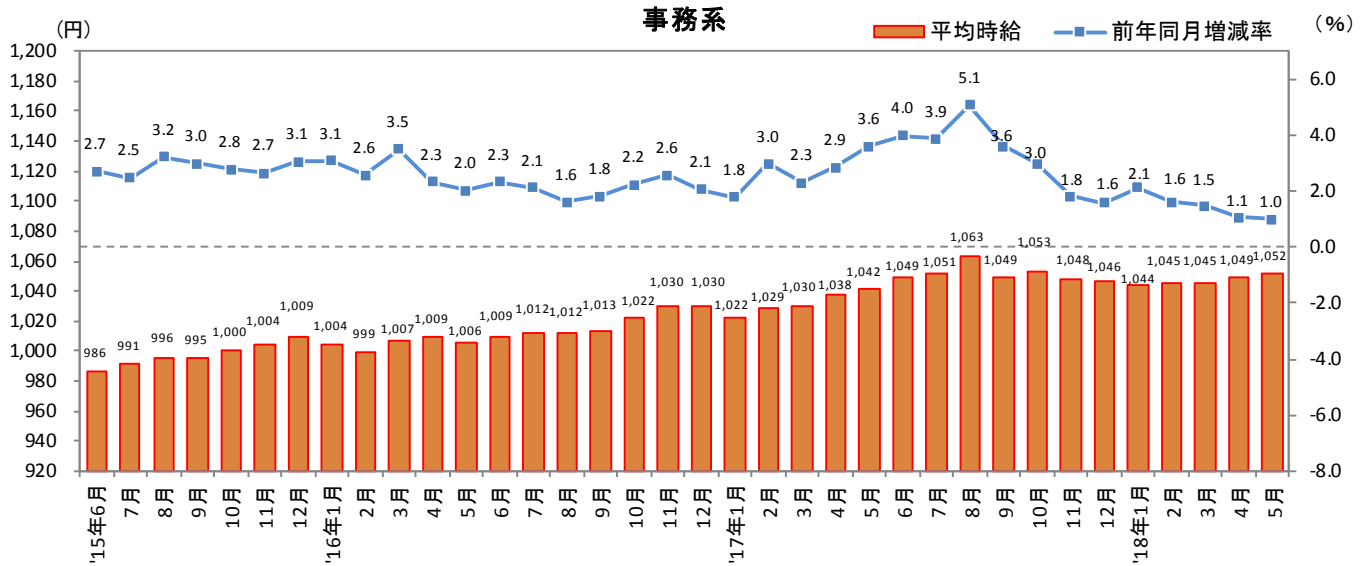
1. 三大都市圏 募集時平均時給調査

■三大都市圏職種別 平均時給推移 直近36カ月の動向



1. 三大都市圏 募集時平均時給調査

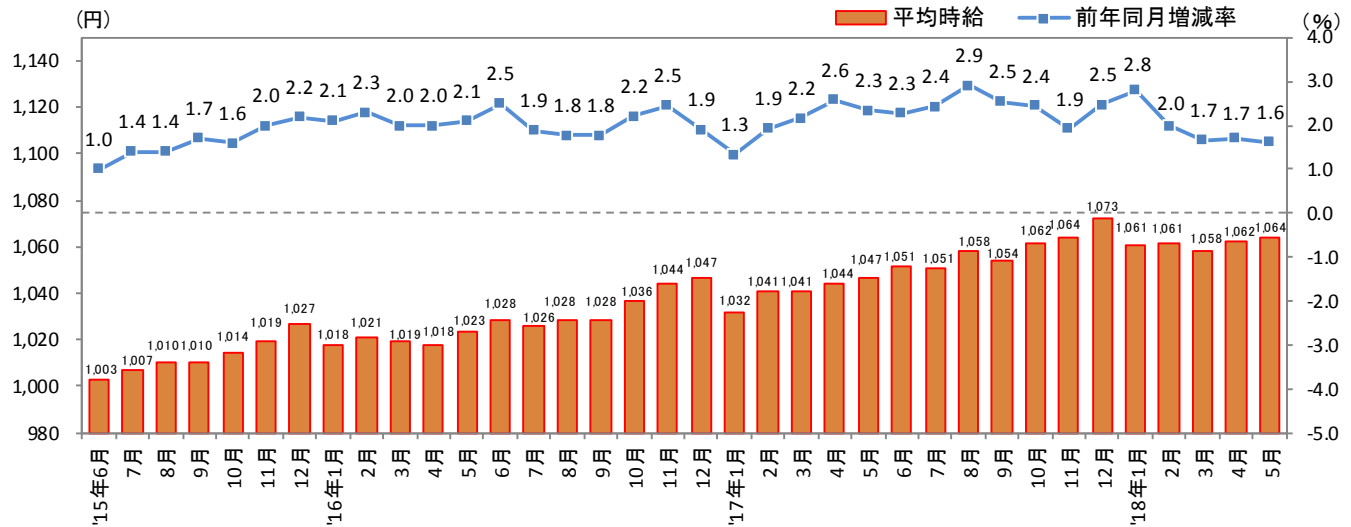
■三大都市圏職種別 平均時給推移 直近36カ月の動向



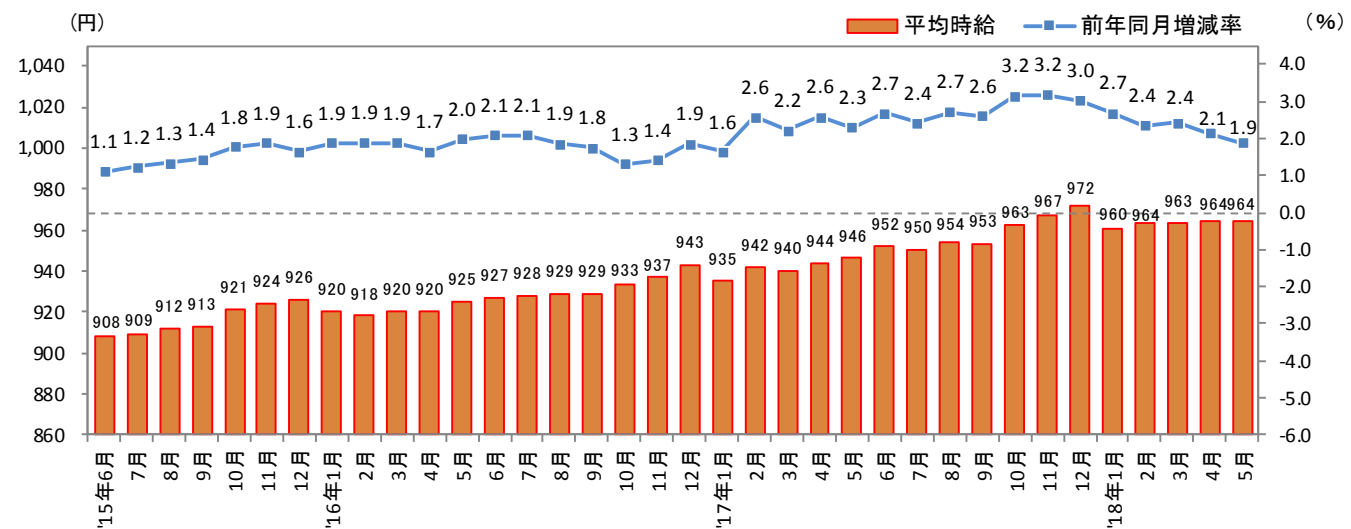
2. 三大都市圏エリア別 募集時平均時給調査

2-1 三大都市圏エリア別 募集時平均時給推移 直近36カ月の動向

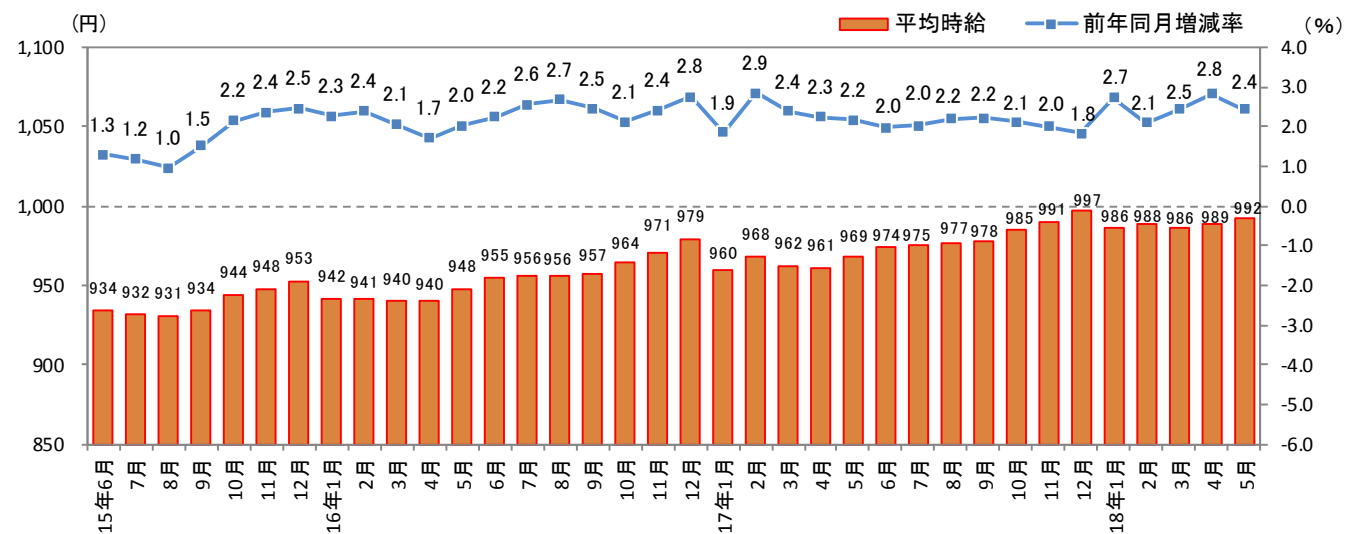
■首都圏（東京都、神奈川県、千葉県、埼玉県）



■東海（愛知県、三重県、岐阜県、静岡県）



■関西（大阪府、兵庫県、京都府、奈良県、滋賀県、和歌山県）



2. 三大都市圏エリア別 募集時平均時給調査

2-2 首都圏(東京都、神奈川県、千葉県、埼玉県)

■首都圏 職種別 平均時給

大分類	小分類	今月	前年同月比較(2017年5月)			前月比較(2018年4月)		
		平均時給 (円)	平均時給 (円)	増減額 (円)	増減率	平均時給 (円)	増減額 (円)	増減率
販売・サービス系	レジ	1,006	984	22	2.2%	1,004	2	0.2%
	販売	1,024	995	29	2.9%	1,018	6	0.6%
	アパレル販売	1,020	990	30	3.0%	1,015	5	0.5%
	化粧品販売	1,005	996	9	0.9%	1,014	▲ 9	-0.9%
	コンビニスタッフ	1,000	982	19	1.9%	1,004	▲ 4	-0.4%
	カラオケボックススタッフ	1,014	967	47	4.8%	1,001	13	1.3%
	CD・ビデオレンタルスタッフ	916	932	▲ 17	-1.8%	918	▲ 3	-0.3%
	ホールスタッフ(パチンコ・遊技場)	1,256	1,256	0	0.0%	1,255	2	0.1%
	レジャー施設業務全般	1,065	1,057	8	0.8%	1,076	▲ 11	-1.0%
	ホテルフロント	1,113	1,096	17	1.6%	1,115	▲ 3	-0.2%
	ホテルスタッフ	1,054	1,021	33	3.3%	1,052	2	0.2%
	宿泊施設関連(旅館・民宿)	1,070	1,044	26	2.5%	1,060	10	0.9%
	冠婚葬祭スタッフ	1,086	1,028	57	5.6%	1,121	▲ 36	-3.2%
	イベントスタッフ(設営・運営等)	1,167	1,138	29	2.6%	1,168	▲ 1	-0.1%
	チラシ・パンフレット配布	1,104	1,100	5	0.4%	1,100	4	0.4%
	キャンペーンスタッフ	1,257	1,232	25	2.0%	1,244	13	1.0%
販売・サービス系 全体	1,049	1,027	22	2.2%	1,046	2	0.2%	
フード系	ホールスタッフ(飲食店)	1,040	1,034	6	0.5%	1,040	▲ 0	0.0%
	料理店・レストラン・他	1,036	1,033	3	0.3%	1,036	1	0.1%
	居酒屋・バー	1,055	1,038	17	1.7%	1,056	▲ 0	0.0%
	調理・コック・板前(見習含む)	1,023	1,010	14	1.3%	1,025	▲ 2	-0.2%
	料理店・レストラン・他	1,020	1,006	14	1.4%	1,023	▲ 3	-0.3%
	居酒屋・バー	1,046	1,024	21	2.1%	1,034	12	1.1%
	ファストフード	1,002	982	20	2.1%	1,013	▲ 11	-1.0%
	パン職人・パティシエ	991	981	11	1.1%	997	▲ 5	-0.5%
	洗い場・パントリー	1,019	996	23	2.3%	1,019	▲ 1	-0.1%
	フード系 全体	1,029	1,019	9	0.9%	1,030	▲ 2	-0.2%
製造・物流・清掃系	食品製造・販売	1,005	985	19	2.0%	1,008	▲ 3	-0.3%
	組立工	1,035	1,003	31	3.1%	1,019	16	1.5%
	製造・生産(重工業除く)	1,041	987	54	5.5%	980	61	6.2%
	メカニック(修理・整備士)	1,063	1,077	▲ 14	-1.3%	1,062	2	0.1%
	品質管理・検査	1,026	1,000	27	2.7%	1,040	▲ 14	-1.3%
	物流作業	1,049	1,017	33	3.2%	1,044	5	0.5%
	構内作業(フォークリフト等オペレータ)	1,198	1,150	48	4.2%	1,171	27	2.3%
	ドライバー・配送・デリバリー	1,109	1,060	49	4.6%	1,090	20	1.8%
	ドライバー(中型・大型・バス・タクシー)	1,149	1,107	42	3.8%	1,127	21	1.9%
	清掃・洗浄・クリーニング	1,056	1,047	9	0.8%	1,056	0	0.0%
	警備員・監視員・パーキングスタッフ	1,078	1,059	19	1.8%	1,105	▲ 27	-2.4%
	ビルメンテナンス・施設管理	1,098	1,105	▲ 7	-0.7%	1,092	6	0.5%
	ガソリンスタンドスタッフ	1,029	1,025	5	0.4%	1,025	4	0.4%
製造・物流・清掃系 全体	1,056	1,032	24	2.3%	1,052	4	0.4%	
事務系	受付	1,074	1,044	30	2.9%	1,068	5	0.5%
	一般事務	1,075	1,082	▲ 7	-0.6%	1,075	▲ 0	0.0%
	営業事務・営業アシスタント	1,103	1,062	41	3.9%	1,096	6	0.6%
	電話対応	1,108	1,077	31	2.9%	1,103	5	0.5%
	コールセンタースタッフ	1,212	1,271	▲ 59	-4.6%	1,199	13	1.1%
	データ入力	1,130	1,209	▲ 79	-6.5%	1,140	▲ 11	-0.9%
	医療事務	1,050	1,012	38	3.7%	1,039	11	1.1%
	財務・会計・経理系職	1,081	1,061	19	1.8%	1,099	▲ 18	-1.7%
	事務系 全体	1,091	1,092	▲ 1	-0.1%	1,088	3	0.2%
	営業系	1,148	1,104	44	4.0%	1,121	27	2.4%
テレフォンアポインター	1,262	1,201	61	5.1%	1,214	48	4.0%	
営業系 全体	1,195	1,142	53	4.7%	1,155	40	3.4%	
専門職系	看護師	1,730	1,728	2	0.1%	1,743	▲ 12	-0.7%
	歯科衛生士・歯科技工士	1,468	1,434	34	2.4%	1,452	16	1.1%
	歯科助手	1,038	1,012	26	2.6%	1,038	0	0.0%
	医療関係技術者	1,121	1,067	53	5.0%	1,150	▲ 30	-2.6%
	介護スタッフ	1,095	1,054	42	3.9%	1,088	8	0.7%
	訪問介護員(ホームヘルパー)	1,211	1,192	19	1.6%	1,212	▲ 1	-0.1%
	介護福祉士	1,196	1,128	68	6.0%	1,185	11	0.9%
	美容師・理容師	1,055	1,032	22	2.2%	1,074	▲ 19	-1.8%
	エステ・ネイル・マッサージ	1,062	1,010	52	5.1%	1,077	▲ 15	-1.4%
	スポーツインストラクター	1,093	1,001	92	9.2%	1,023	71	6.9%
	塾講師	1,547	1,231	316	25.7%	1,487	60	4.0%
	保育士	1,091	1,069	22	2.1%	1,104	▲ 12	-1.1%
専門職系 全体	1,195	1,160	34	3.0%	1,191	4	0.3%	
首都圏 全体	1,064	1,047	17	1.6%	1,062	2	0.2%	

※大分類および小分類の「その他」は省略

※各数値については四捨五入しているため、増減額および率が表記内の数値を集計した結果と一致しない場合があります。

2. 三大都市圏エリア別 募集時平均時給調査

2-3 東海(愛知県、三重県、岐阜県、静岡県)

■東海 職種別 平均時給

大分類	小分類	今月	前年同月比較(2017年5月)			前月比較(2018年4月)			
		平均時給 (円)	平均時給 (円)	増減額 (円)	増減率	平均時給 (円)	増減額 (円)	増減率	
販売・サービス系	レジ	909	893	16	1.7%	908	0	0.0%	
	販売	944	907	37	4.1%	938	6	0.6%	
	アパレル販売	972	954	18	1.9%	981	▲ 9	-0.9%	
	化粧品販売	921	896	24	2.7%	929	▲ 9	-0.9%	
	コンビニスタッフ	881	851	30	3.6%	876	5	0.5%	
	カラオケボックススタッフ	974	991	▲ 17	-1.7%	989	▲ 14	-1.5%	
	CD・ビデオレンタルスタッフ	871	847	23	2.7%	867	4	0.4%	
	ホールスタッフ(パチンコ・遊技場)	1,215	1,214	2	0.1%	1,214	1	0.1%	
	レジャー施設業務全般	992	950	42	4.5%	980	12	1.2%	
	ホテルフロント	976	933	43	4.6%	954	22	2.3%	
	ホテルスタッフ	941	918	23	2.5%	944	▲ 3	-0.3%	
	宿泊施設関連(旅館・民宿)	975	918	57	6.2%	993	▲ 18	-1.8%	
	冠婚葬祭スタッフ	999	1,003	▲ 4	-0.4%	1,029	▲ 29	-2.9%	
	イベントスタッフ(設営・運営等)	1,056	1,063	▲ 6	-0.6%	1,029	27	2.6%	
	チラシ・パンフレット配布	1,053	1,135	▲ 82	-7.3%	1,161	▲ 108	-9.3%	
	キャンペーンスタッフ	1,068	1,166	▲ 98	-8.4%	1,053	15	1.4%	
販売・サービス系 全体	965	938	27	2.8%	960	4	0.4%		
フード系	ホールスタッフ(飲食店)	942	926	16	1.7%	941	1	0.1%	
	料理店・レストラン・他	937	921	17	1.8%	935	2	0.2%	
	居酒屋・バー	976	960	16	1.7%	977	▲ 1	-0.1%	
	調理・コック・板前(見習含む)	934	918	16	1.7%	935	▲ 2	-0.2%	
	料理店・レストラン・他	930	913	17	1.8%	931	▲ 2	-0.2%	
	居酒屋・バー	968	958	9	1.0%	966	2	0.2%	
	ファストフード	909	901	8	0.9%	924	▲ 15	-1.6%	
	パン職人・パティシエ	911	890	21	2.4%	914	▲ 3	-0.4%	
	洗い場・パントリー	926	898	28	3.1%	933	▲ 7	-0.7%	
	フード系 全体	936	919	16	1.8%	937	▲ 2	-0.2%	
製造・物流・清掃系	食品製造・販売	908	891	17	1.9%	917	▲ 9	-1.0%	
	組立工	954	949	6	0.6%	929	25	2.7%	
	製造・生産(重工業除く)	1,019	1,000	19	1.9%	1,021	▲ 3	-0.3%	
	メカニック(修理・整備士)	1,031	968	63	6.5%	983	48	4.9%	
	品質管理・検査	955	968	▲ 12	-1.3%	935	21	2.2%	
	物流作業	975	943	32	3.4%	968	7	0.8%	
	構内作業(フォークリフト等オペレータ)	1,138	1,105	34	3.0%	1,137	2	0.2%	
	ドライバー・配送・デリバリー	1,019	994	25	2.6%	1,024	▲ 5	-0.5%	
	ドライバー(中型・大型・バス・タクシー)	1,098	1,137	▲ 39	-3.4%	1,060	38	3.6%	
	清掃・洗浄・クリーニング	935	936	▲ 1	-0.1%	946	▲ 11	-1.2%	
	警備員・監視員・パーキングスタッフ	961	959	2	0.2%	970	▲ 8	-0.9%	
	ビルメンテナンス・施設管理	952	914	38	4.1%	953	▲ 0	0.0%	
	ガソリンスタンドスタッフ	934	921	13	1.4%	940	▲ 6	-0.7%	
製造・物流・清掃系 全体	970	949	21	2.3%	971	▲ 1	-0.1%		
事務系	受付	960	928	33	3.5%	952	8	0.8%	
	一般事務	944	932	13	1.3%	946	▲ 2	-0.2%	
	営業事務・営業アシスタント	983	992	▲ 10	-1.0%	1,011	▲ 29	-2.8%	
	電話対応	961	960	1	0.1%	970	▲ 9	-0.9%	
	コールセンタースタッフ	1,140	1,167	▲ 27	-2.3%	1,116	24	2.1%	
	データ入力	971	1,014	▲ 43	-4.2%	973	▲ 1	-0.1%	
	医療事務	947	929	18	1.9%	952	▲ 5	-0.5%	
	財務・会計・経理系職	981	976	5	0.5%	1,007	▲ 27	-2.6%	
	事務系 全体	961	949	12	1.3%	963	▲ 2	-0.2%	
	営業系	営業	1,036	1,083	▲ 47	-4.4%	1,044	▲ 8	-0.8%
		テレフォンアポインター	1,098	1,168	▲ 69	-5.9%	1,085	13	1.2%
営業系 全体		1,059	1,108	▲ 49	-4.4%	1,059	0	0.0%	
専門職系	看護師	1,493	1,517	▲ 24	-1.6%	1,471	22	1.5%	
	歯科衛生士・歯科技工士	1,361	1,295	66	5.1%	1,350	10	0.8%	
	歯科助手	959	943	16	1.7%	957	2	0.2%	
	医療関係技術者	1,015	1,032	▲ 18	-1.7%	1,006	9	0.9%	
	介護スタッフ	997	964	33	3.4%	994	3	0.3%	
	訪問介護員(ホームヘルパー)	1,135	1,142	▲ 7	-0.6%	1,156	▲ 20	-1.8%	
	介護福祉士	1,037	1,048	▲ 11	-1.1%	1,010	27	2.7%	
	美容師・理容師	980	941	39	4.1%	963	18	1.8%	
	エステ・ネイル・マッサージ	943	954	▲ 11	-1.1%	935	8	0.9%	
	スポーツインストラクター	994	948	46	4.8%	971	23	2.4%	
	塾講師	1,067	1,241	▲ 175	-14.1%	1,159	▲ 92	-8.0%	
	保育士	1,040	1,004	37	3.7%	1,035	5	0.5%	
	専門職系 全体	1,073	1,070	3	0.2%	1,069	4	0.4%	
東海 全体	964	946	18	1.9%	964	▲ 0	0.0%		

※大分類および小分類の「その他」は省略

※各数値については四捨五入しているため、増減額および率が表記内の数値を集計した結果と一致しない場合があります。

2. 三大都市圏エリア別 募集時平均時給調査

2-4 関西(大阪府、兵庫県、京都府、奈良県、滋賀県、和歌山県)

■関西 職種別 平均時給

大分類	小分類	今月	前年同月比較(2017年5月)			前月比較(2018年4月)		
		平均時給 (円)	平均時給 (円)	増減額 (円)	増減率	平均時給 (円)	増減額 (円)	増減率
販売・サービス系	レジ	929	896	33	3.7%	925	3	0.4%
	販売	960	918	43	4.6%	947	13	1.4%
	アパレル販売	974	936	38	4.1%	952	22	2.3%
	化粧品販売	984	955	28	3.0%	989	▲ 6	-0.6%
	コンビニスタッフ	922	889	33	3.7%	917	5	0.5%
	カラオケボックススタッフ	1,059	1,001	58	5.8%	1,015	44	4.3%
	CD・ビデオレンタルスタッフ	889	877	12	1.3%	877	12	1.3%
	ホールスタッフ(パチンコ・遊技場)	1,193	1,169	24	2.0%	1,177	16	1.4%
	レジャー施設業務全般	1,018	969	50	5.1%	1,014	5	0.4%
	ホテルフロント	993	950	44	4.6%	988	6	0.6%
	ホテルスタッフ	987	962	26	2.7%	982	5	0.5%
	宿泊施設関連(旅館・民宿)	986	952	34	3.6%	991	▲ 4	-0.4%
	冠婚葬祭スタッフ	1,021	1,019	2	0.2%	1,055	▲ 34	-3.3%
	イベントスタッフ(設営・運営等)	1,093	1,081	12	1.1%	1,137	▲ 45	-3.9%
	チラシ・パンフレット配布	1,044	1,021	23	2.2%	1,061	▲ 17	-1.6%
	キャンペーンスタッフ	1,109	1,085	24	2.2%	1,105	4	0.4%
	販売・サービス系 全体	984	950	34	3.6%	977	7	0.7%
フード系	ホールスタッフ(飲食店)	954	938	16	1.7%	954	0	0.0%
	料理店・レストラン・他	950	935	15	1.6%	950	0	0.0%
	居酒屋・バー	973	950	23	2.4%	972	1	0.1%
	調理・コック・板前(見習含む)	944	927	17	1.8%	943	1	0.1%
	料理店・レストラン・他	939	922	18	1.9%	939	1	0.1%
	居酒屋・バー	965	947	17	1.8%	964	1	0.1%
	ファストフード	932	919	13	1.4%	941	▲ 10	-1.0%
	パン職人・パティシエ	919	898	21	2.3%	918	1	0.1%
	洗い場・パントリー	945	922	23	2.5%	949	▲ 4	-0.4%
	フード系 全体	949	933	17	1.8%	949	0	0.0%
製造・物流・清掃系	食品製造・販売	938	917	21	2.3%	942	▲ 4	-0.4%
	組立工	1,020	1,017	3	0.3%	1,007	13	1.3%
	製造・生産(重工業除く)	1,018	1,042	▲ 25	-2.4%	1,012	6	0.6%
	メカニック(修理・整備士)	975	943	33	3.5%	976	▲ 0	0.0%
	品質管理・検査	993	1,050	▲ 58	-5.5%	1,002	▲ 9	-0.9%
	物流作業	1,003	981	23	2.3%	1,001	3	0.3%
	構内作業(フォークリフト等オペレータ)	1,190	1,120	70	6.3%	1,188	2	0.2%
	ドライバー・配送・デリバリー	1,015	971	44	4.5%	1,008	7	0.7%
	ドライバー(中型・大型・バス・タクシー)	1,108	1,071	37	3.5%	1,054	54	5.1%
	清掃・洗浄・クリーニング	954	936	18	1.9%	957	▲ 4	-0.4%
	警備員・監視員・パーキングスタッフ	1,014	985	29	2.9%	1,013	1	0.1%
	ビルメンテナンス・施設管理	1,009	938	70	7.5%	994	14	1.4%
	ガソリンスタンドスタッフ	974	939	35	3.7%	992	▲ 18	-1.8%
製造・物流・清掃系 全体	991	970	22	2.2%	989	3	0.3%	
事務系	受付	971	942	29	3.1%	966	5	0.6%
	一般事務	1,014	960	54	5.6%	1,008	5	0.5%
	営業事務・営業アシスタント	1,032	1,010	22	2.2%	1,019	14	1.3%
	電話対応	1,056	1,025	30	2.9%	1,055	1	0.1%
	コールセンタースタッフ	1,250	1,234	16	1.3%	1,292	▲ 41	-3.2%
	データ入力	1,071	1,065	7	0.6%	1,061	11	1.0%
	医療事務	940	914	26	2.9%	948	▲ 8	-0.8%
	財務・会計・経理系職	988	953	34	3.6%	964	24	2.5%
	事務系 全体	1,028	990	38	3.9%	1,024	5	0.4%
	営業系	営業	1,383	1,032	350	33.9%	1,400	▲ 18
テレフォンアポインター		1,242	1,194	48	4.0%	1,281	▲ 39	-3.0%
営業系 全体		1,277	1,122	156	13.9%	1,319	▲ 41	-3.1%
専門職系	看護師	1,660	1,650	11	0.6%	1,635	25	1.6%
	歯科衛生士・歯科技工士	1,403	1,355	49	3.6%	1,385	18	1.3%
	歯科助手	955	928	26	2.8%	952	3	0.3%
	医療関係技術者	1,123	1,093	30	2.7%	1,130	▲ 7	-0.7%
	介護スタッフ	1,040	997	43	4.3%	1,044	▲ 4	-0.4%
	訪問介護員(ホームヘルパー)	1,155	1,098	57	5.2%	1,181	▲ 25	-2.2%
	介護福祉士	1,098	1,080	18	1.7%	1,121	▲ 22	-2.0%
	美容師・理容師	1,035	994	41	4.2%	971	64	6.6%
	エステ・ネイル・マッサージ	1,049	1,017	32	3.1%	1,035	14	1.4%
	スポーツインストラクター	996	947	49	5.2%	948	48	5.1%
	塾講師	1,307	1,406	▲ 98	-7.0%	1,266	42	3.3%
	保育士	1,027	1,026	1	0.1%	1,038	▲ 12	-1.1%
専門職系 全体	1,122	1,104	18	1.6%	1,125	▲ 2	-0.2%	
関西 全体	992	969	24	2.4%	989	4	0.4%	

※大分類および小分類の「その他」は省略

※各数値については四捨五入しているため、増減額および率が表記内の数値を集計した結果と一致しない場合があります。